



FIOCRUZ

Fundação Oswaldo Cruz:
uma instituição a serviço da vida

**SAÚDE
AMANHÃ**



Prospecção Estratégica do
Sistema de Saúde Brasileiro

ALGUNS RESULTADOS



FIOCRUZ

Fundação Oswaldo Cruz:
uma instituição a serviço da vida



Prospecção Estratégica do
Sistema de Saúde Brasileiro

DETERMINANTES SOCIAIS E ECONÔMICOS



FIOCRUZ

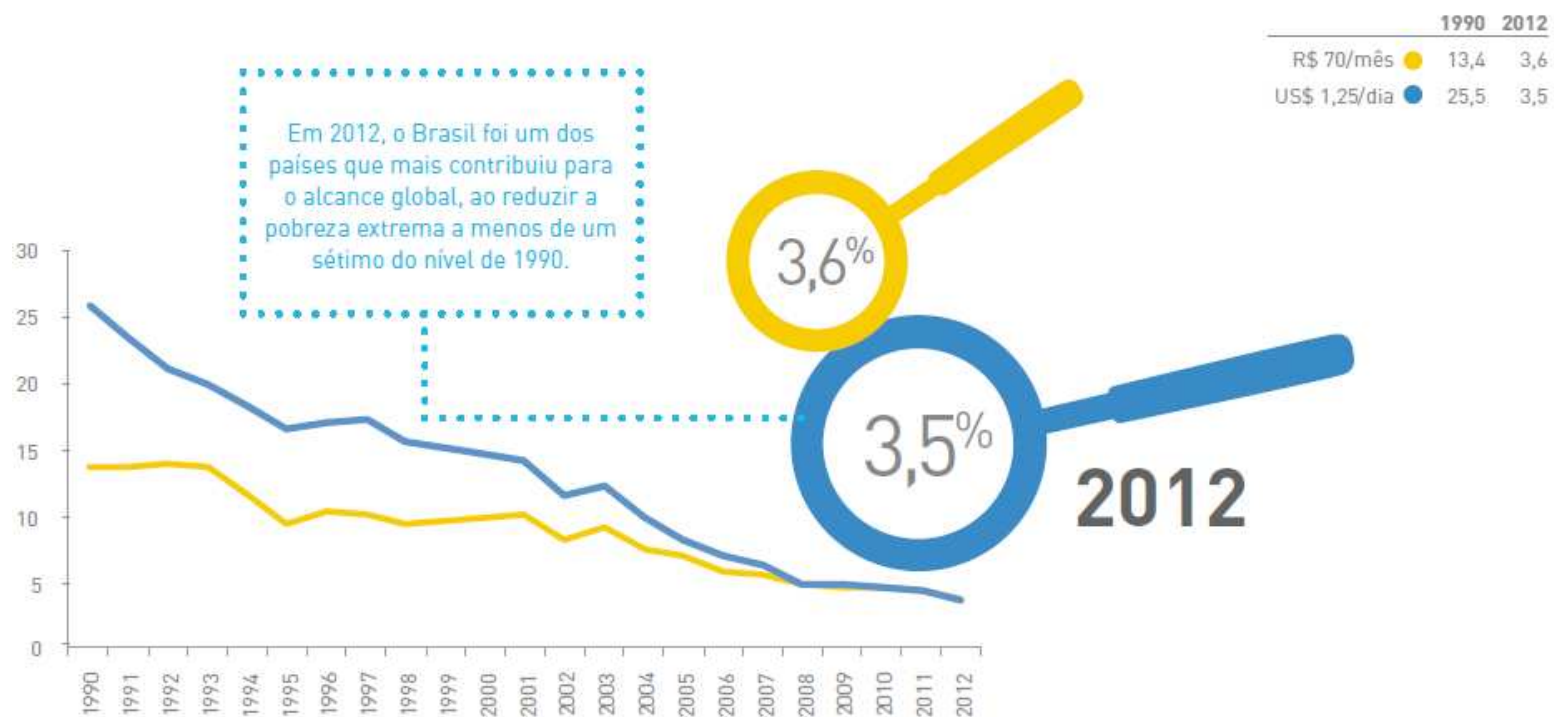
Fundação Oswaldo Cruz:
uma instituição a serviço da vida

**SAÚDE
AMANHÃ**



Prospecção Estratégica do
Sistema de Saúde Brasileiro

Pobreza extrema



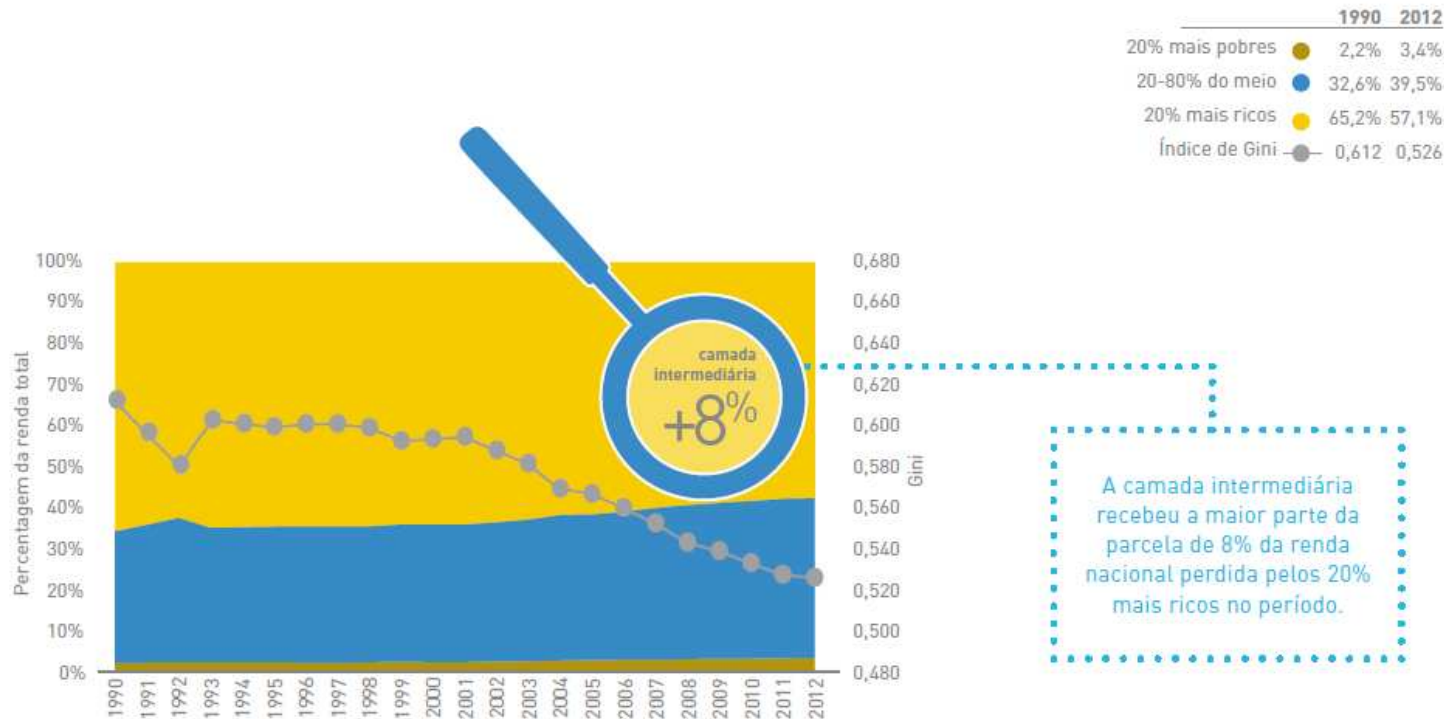


FIOCRUZ Fundação Oswaldo Cruz:
uma instituição a serviço da vida



Prospecção Estratégica do
Sistema de Saúde Brasileiro

Desigualdade de renda



Cenário otimista para 2033: Gini = 0,40



FIOCRUZ

Fundação Oswaldo Cruz:
uma instituição a serviço da vida

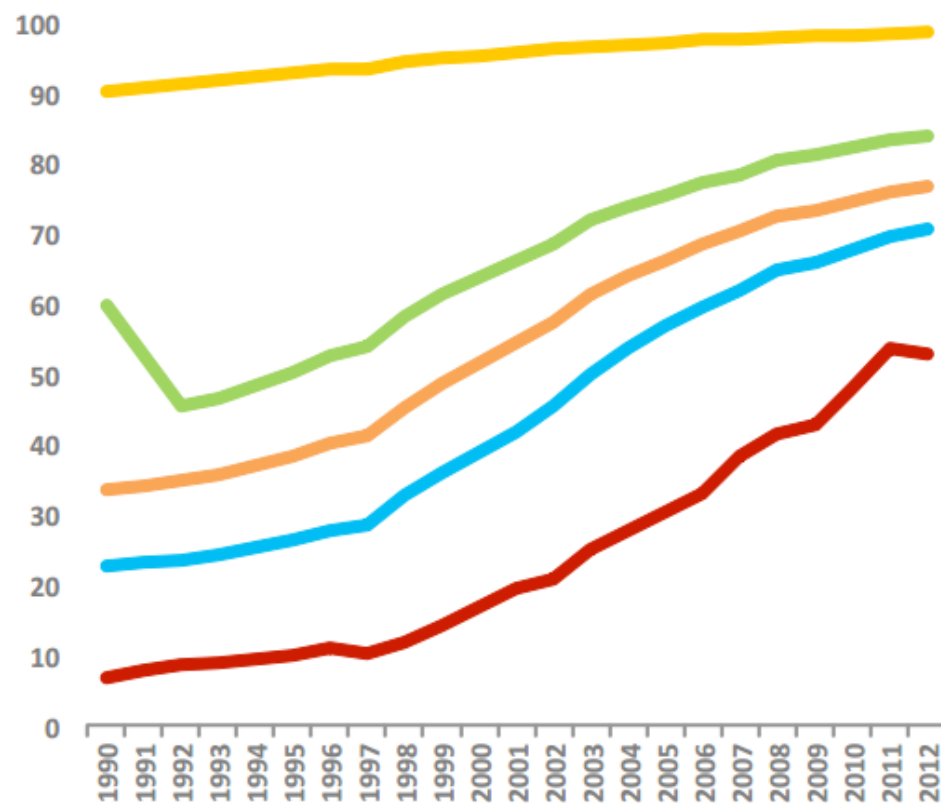
**SAÚDE
AMANHÃ**



Prospecção Estratégica do
Sistema de Saúde Brasileiro

Educação dos jovens de 15 a 24 anos

(em %)



	1990	2002	2011	2012
Alfabetização	90,3	96,2	98,5	98,7
Primária	59,9	68,6	83,4	84,0
Fundamental	33,6	57,5	75,8	76,8
Fundamental negros	22,8	45,5	69,7	70,7
Fundamental ext. pobre	6,9	20,9	53,6	52,9



FIOCRUZ

Fundação Oswaldo Cruz:
uma instituição a serviço da vida

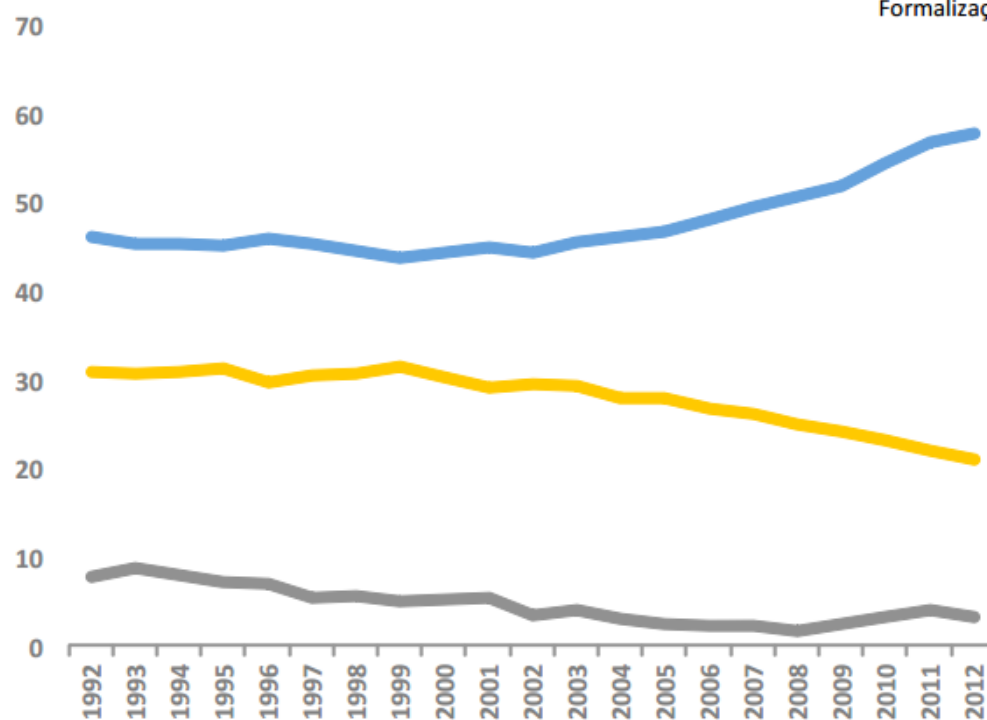
**SAÚDE
AMANHÃ**



Prospecção Estratégica do
Sistema de Saúde Brasileiro

Ocupações potencialmente precárias e formalização

(em %)



	1992	2002	2011	2012
Conta própria e não remunerados	30,9	29,5	22,2	21,1
Formalização	46,0	44,3	56,8	57,8
Formalização ext. Pobres	8,0	3,4	4,1	3,4

O nível de formalização oscilou em torno dos 46% da população ocupada de 1992 até 2005. A partir de então começou a se elevar, alcançando quase 58% em 2012.



FIOCRUZ

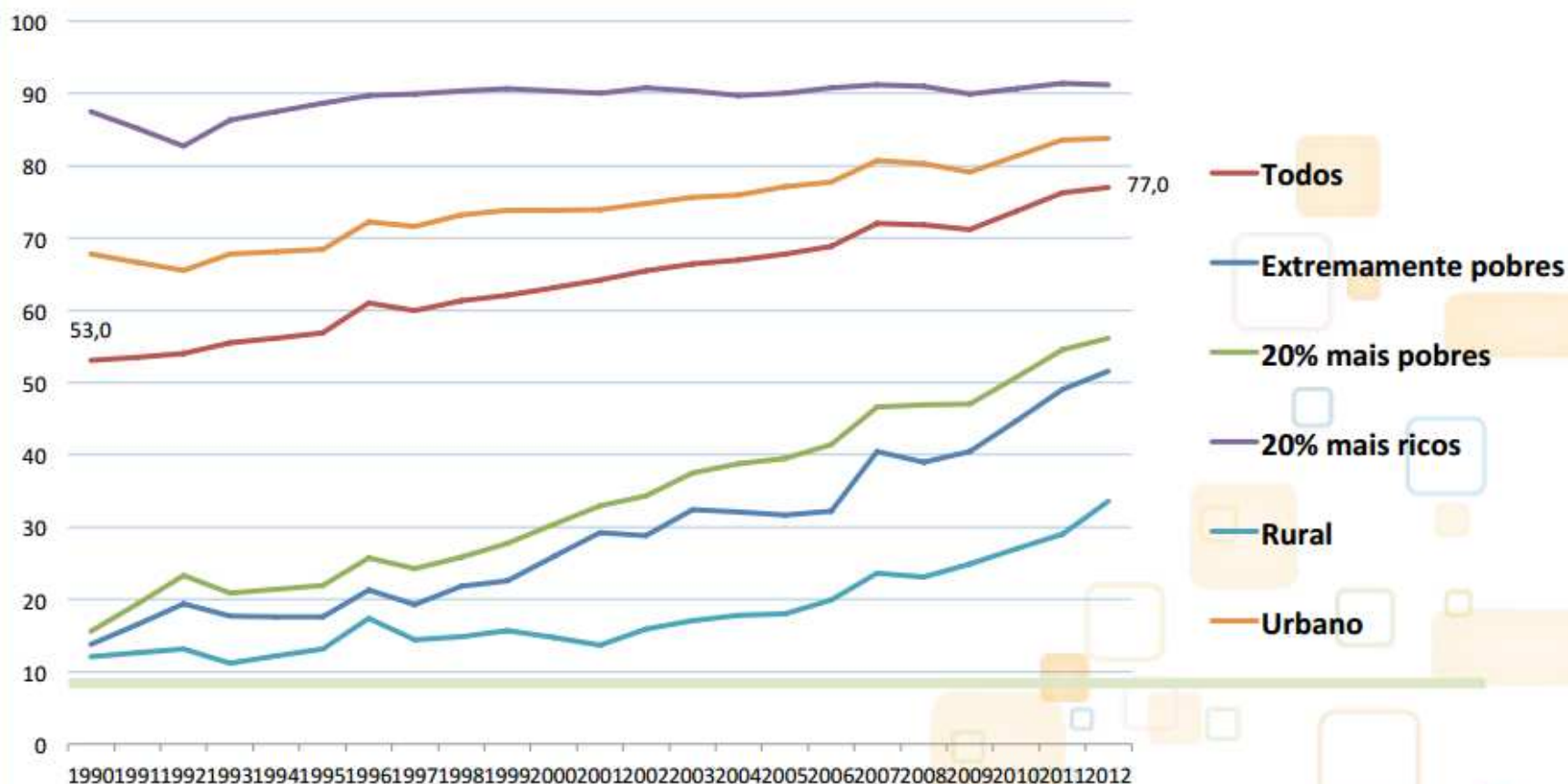
Fundação Oswaldo Cruz:
uma instituição a serviço da vida

**SAÚDE
AMANHÃ**



Prospecção Estratégica do
Sistema de Saúde Brasileiro

Acesso ao esgotamento sanitário (em %)





FIOCRUZ

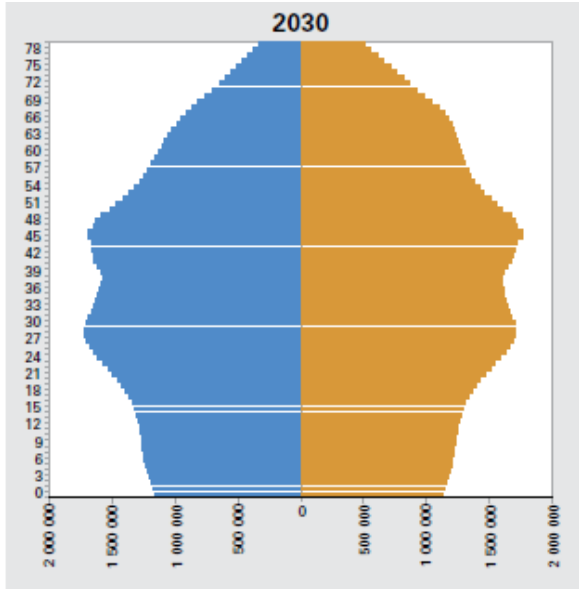
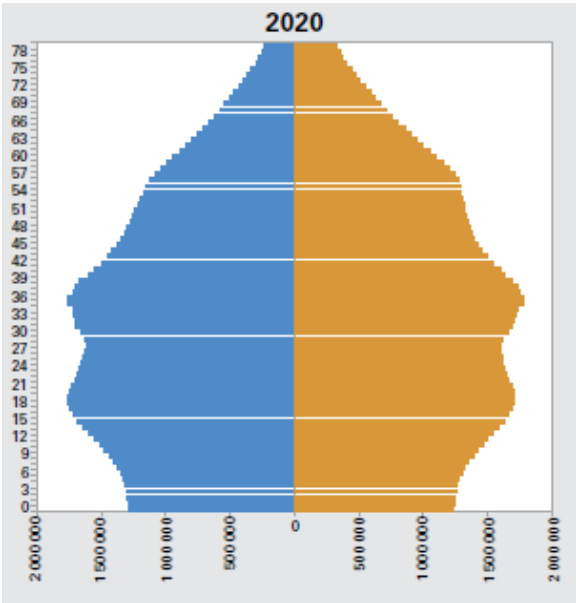
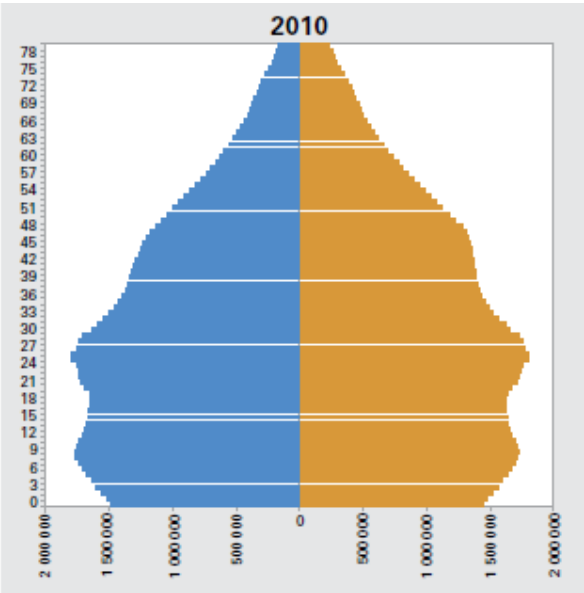
Fundação Oswaldo Cruz:
uma instituição a serviço da vida



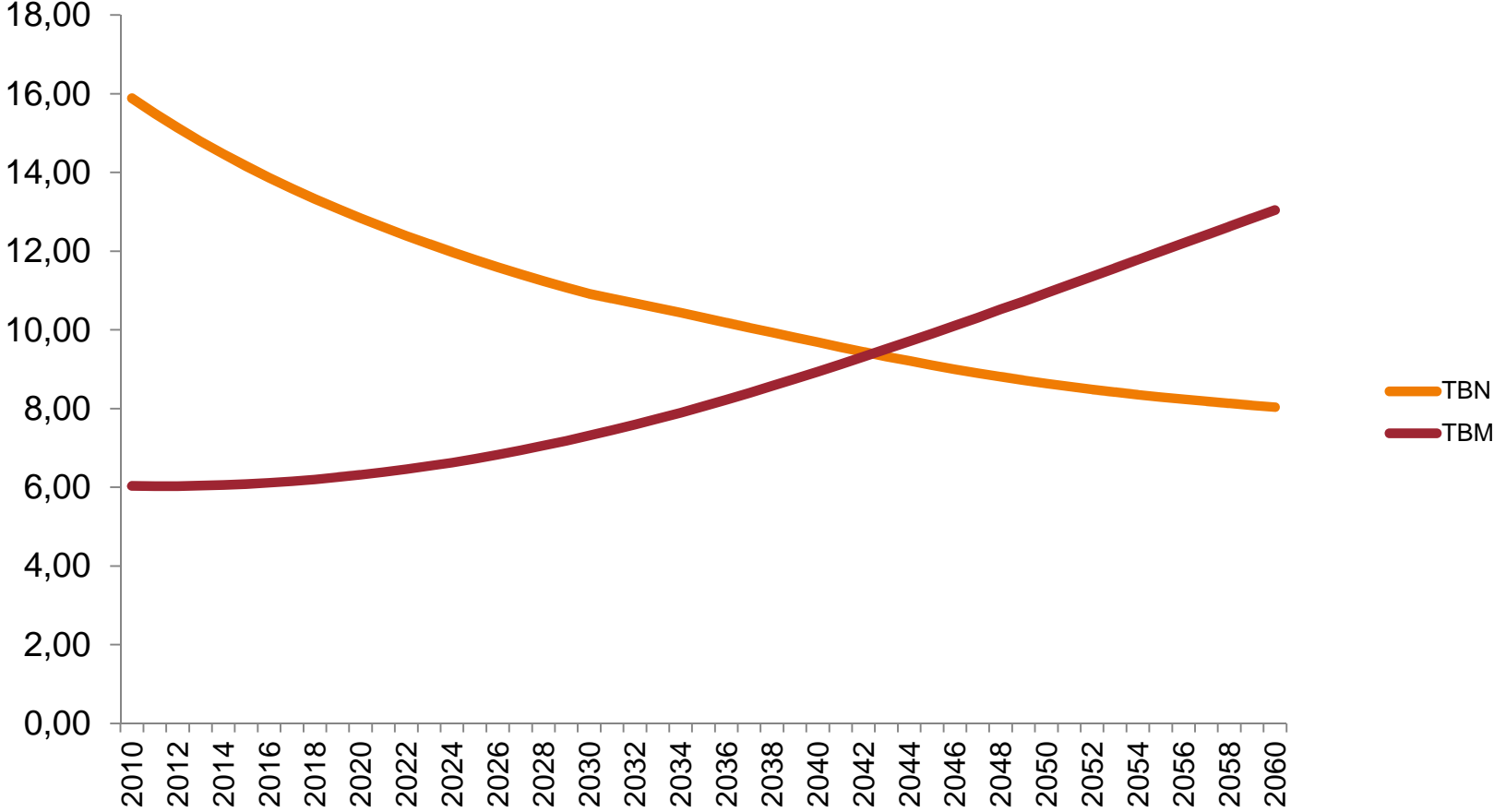
Prospecção Estratégica do
Sistema de Saúde Brasileiro

MUDANÇAS DEMOGRÁFICAS E EPIDEMIOLÓGICAS

Composição absoluta da população, por idade e sexo - Brasil – 2010, 2020, 2030



Taxas brutas de natalidade e mortalidade - Brasil - 2010-2060.



IBGE: Projeção da População do Brasil por sexo e idade, 2000-2060.



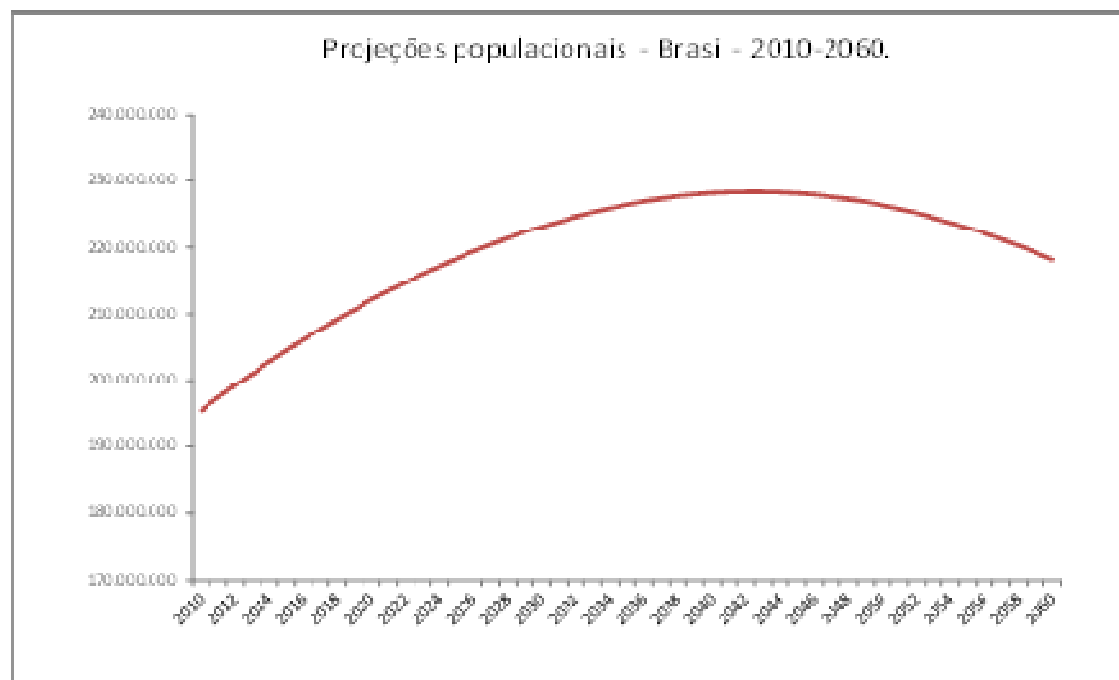
FIOCRUZ

Fundação Oswaldo Cruz:
uma instituição a serviço da vida

**SAÚDE
AMANHÃ**



Prospecção Estratégica do
Sistema de Saúde Brasileiro





FIOCRUZ

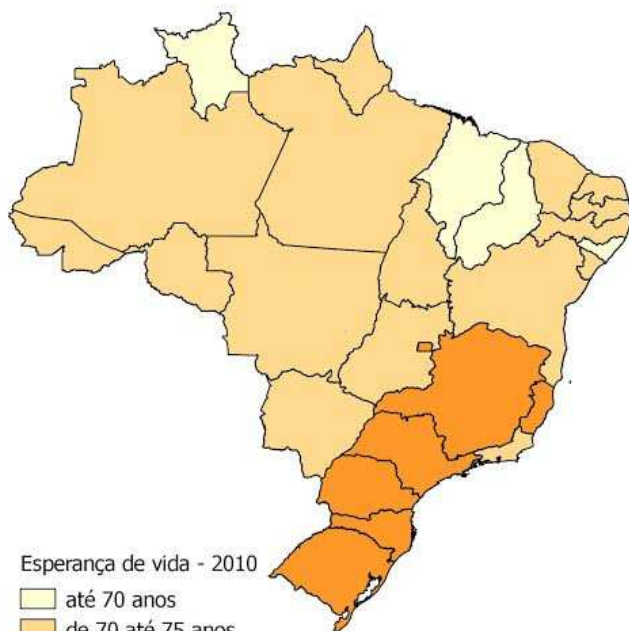
Fundação Oswaldo Cruz:
uma instituição a serviço da vida

**SAÚDE
AMANHÃ**



Prospecção Estratégica do
Sistema de Saúde Brasileiro

Esperança de Vida ao Nascer, segundo
Unidades da Federação - Brasil 2010



Esperança de vida - 2010

- até 70 anos
- de 70 até 75 anos
- de 75 até 80 anos
- mais do que 80 anos

Esperança de Vida ao Nascer, segundo
Unidades da Federação - Brasil 2030



Esperança de vida - 2030

- até 70 anos
- de 70 até 75 anos
- de 75 até 80 anos
- mais do que 80 anos



FIOCRUZ

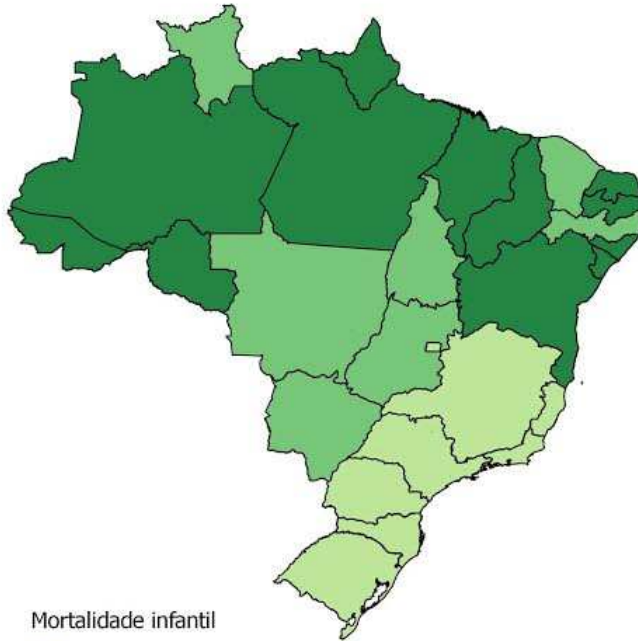
Fundação Oswaldo Cruz:
uma instituição a serviço da vida

**SAÚDE
AMANHÃ**



Prospecção Estratégica do
Sistema de Saúde Brasileiro

Taxa de Mortalidade Infantil, segundo
Unidades da Federação - Brasil 2010



Mortalidade infantil

- menor do que 10
- de 10 até 15
- de 15 até 20
- maior do que 20

Taxa de Mortalidade Infantil, segundo
Unidades da Federação - Brasil 2030



Mortalidade infantil

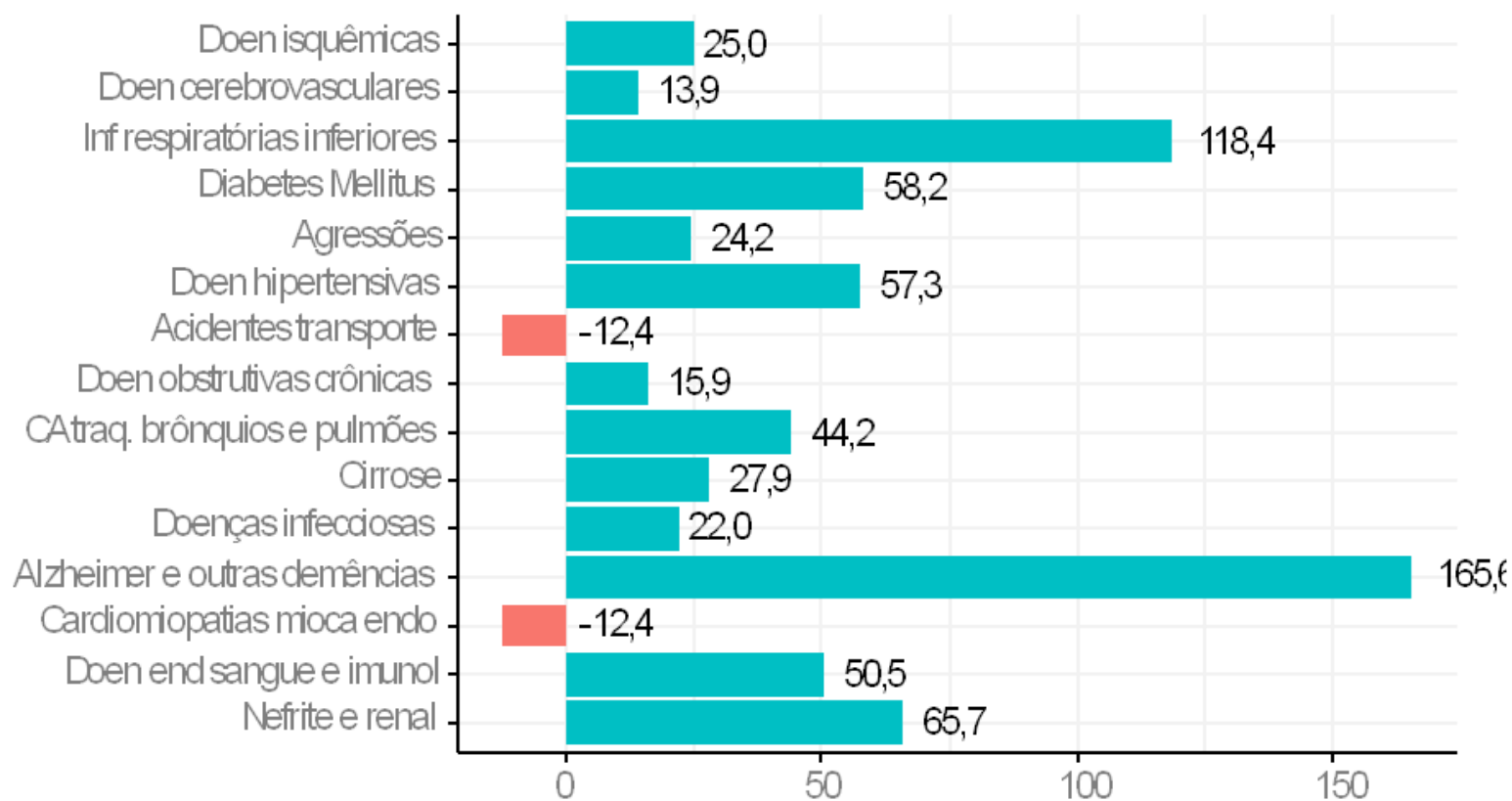
- menor do que 10
- de 10 até 15
- de 15 até 20
- maior do que 20



FIOCRUZ
Fundação Oswaldo Cruz



Variação (%) na taxa de mortalidade por 100.000 habitantes para as 14 maiores causas de morte. Brasil, 2011 e 2033.





FIOCRUZ

Fundação Oswaldo Cruz:
uma instituição a serviço da vida



Prospecção Estratégica do
Sistema de Saúde Brasileiro

Aspectos relevantes da evolução do perfil de morbo-mortalidade

- Predomínio crescente das doenças crônicas, mudando o paradigma da cura para o cuidado (from *cure* to *care apud* Cochrane).
- Declínio da mortalidade, mas estabilidade na incidência.
- Aumento das pessoas em uso contínuo de serviços de saúde. Processos de referência e contra referência continuados.
- Aumento das necessidades de cuidados multiprofissionais.
- Aumento de idosos levando a necessidade de reinstituição de espaços institucionais de longa permanência e cuidados paliativos e, sobretudo, aumento da integração com sistemas de suporte a nível comunitário (cuidadores, assistência social, PSF, CRAIS etc; redes locais).
- Aumento dos gastos com atenção de média e alta complexidade



FIOCRUZ

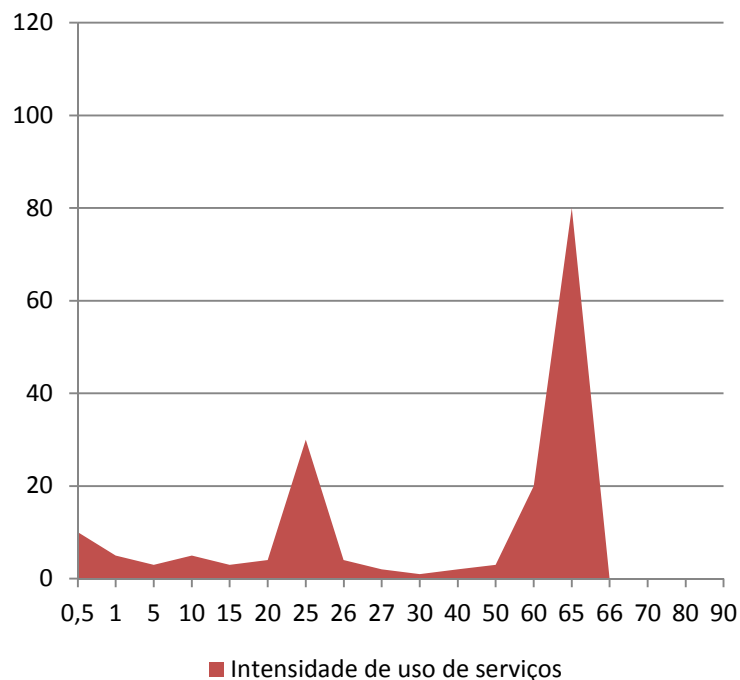
Fundação Oswaldo Cruz:
uma instituição a serviço da vida



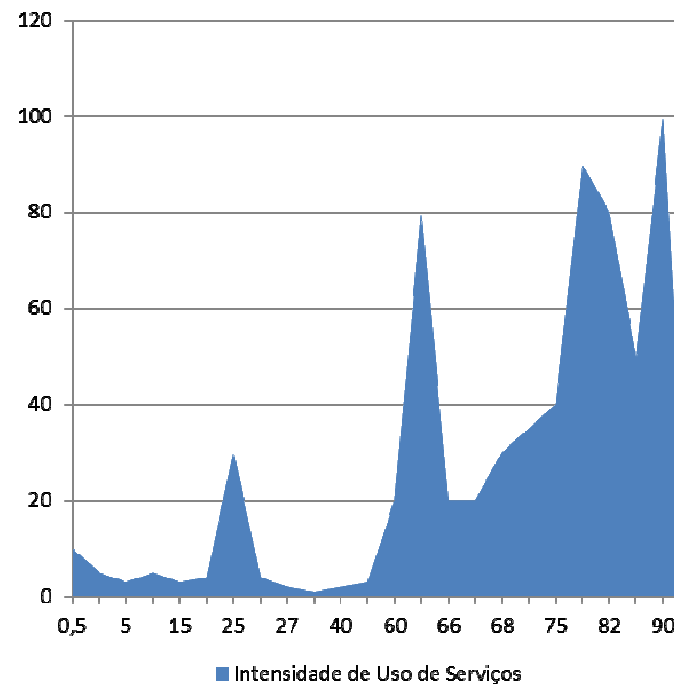
Prospecção Estratégica do
Sistema de Saúde Brasileiro

Intensidade de uso de serviços

Intensidade de Uso de Serviços por idade, morte aos 65 anos



Intensidade de Uso de Serviços por idade, morte aos 90 anos



Apenas a mudança na estrutura demográfica, sem alterações tecnológicas ou epidemiológicas significativas implicariam, **em 20 anos**, um **incremento** de gastos da ordem de **37%** nos gastos com atenção à saúde.



FIOCRUZ

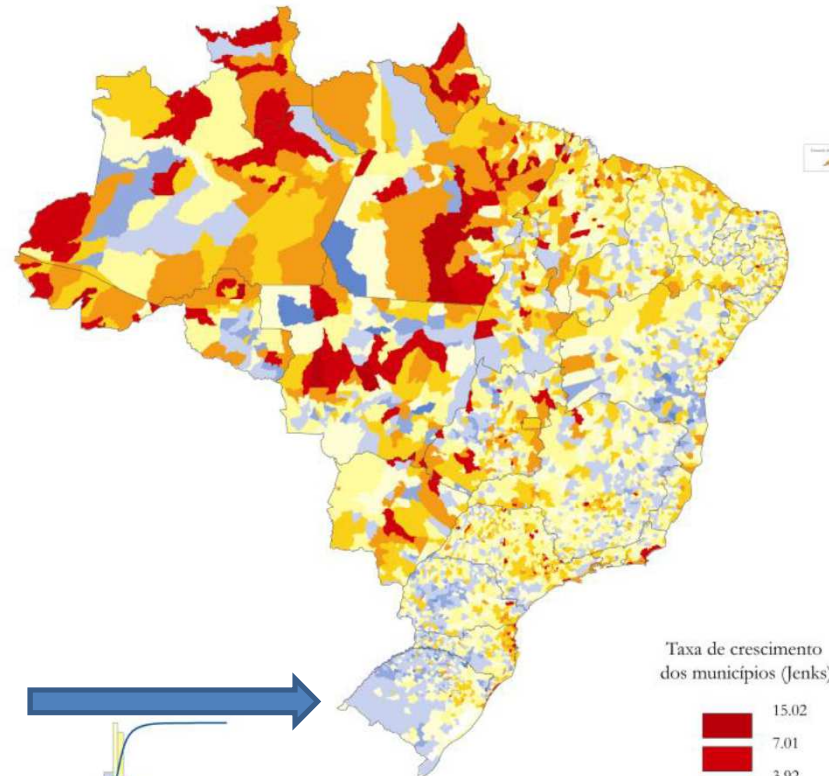
Fundação Oswaldo Cruz:
uma instituição a serviço da vida



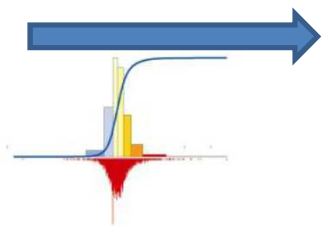
Prospecção Estratégica do
Sistema de Saúde Brasileiro

Movimentação territorial: Taxas de crescimento dos municípios brasileiros, 2000-2010

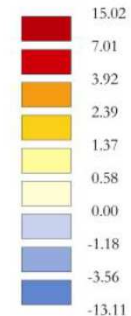
Crescimento
populacional



Esvaziamento
populacional

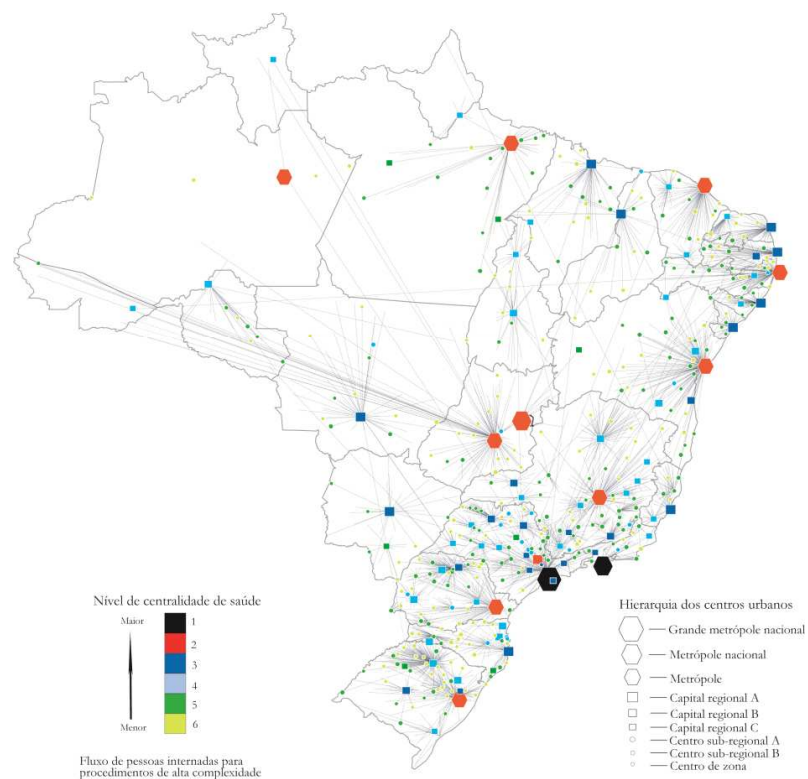


Taxa de crescimento
dos municípios (Jenks)



Concentração territorial

Mapa 8 - Internações hospitalares para procedimentos de alta complexidade 2009





FIOCRUZ

Fundação Oswaldo Cruz:
uma instituição a serviço da vida

**SAÚDE
AMANHÃ**



Prospecção Estratégica do
Sistema de Saúde Brasileiro

Apenas 91 municípios apresentam capacidade resolutiva integral média

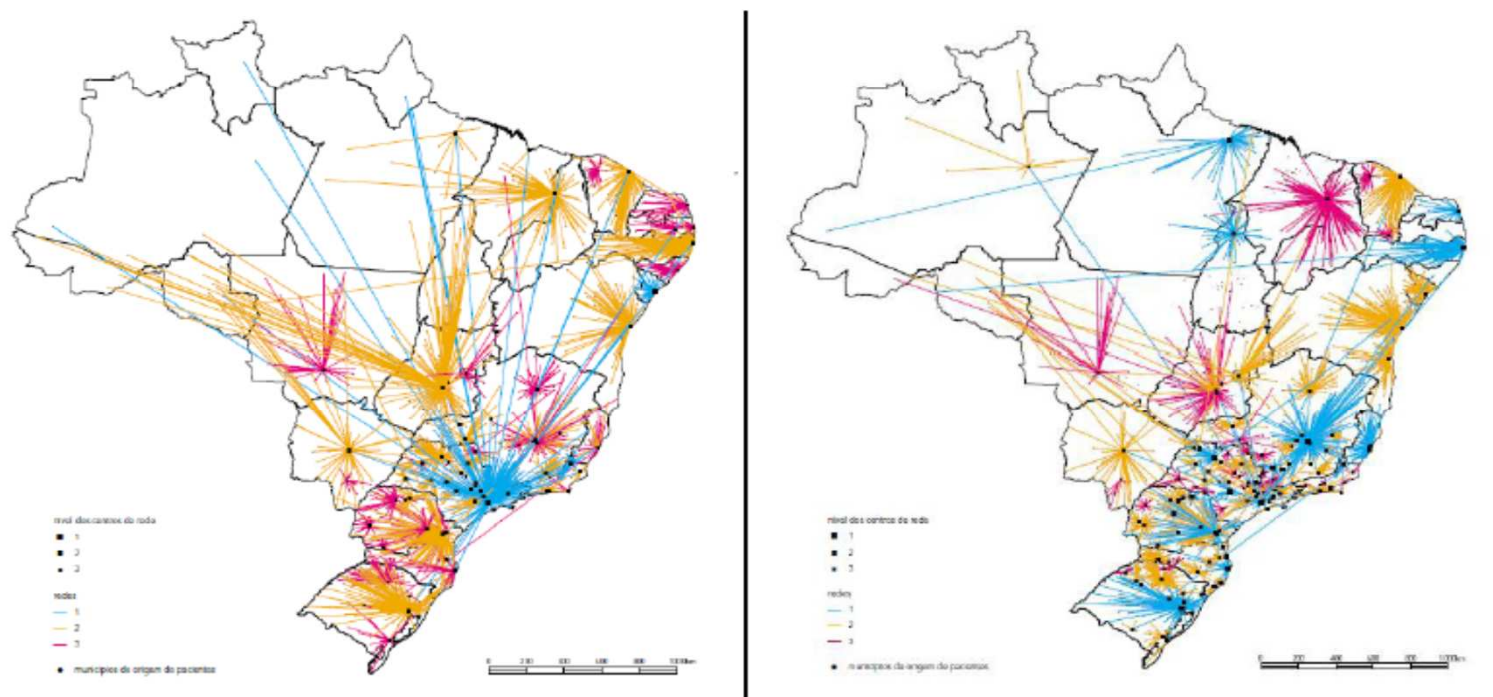
Quadro Síntese										
Níveis de centralidade segundo oferta de serviços de saúde - complexidade e tamanho Brasil 2009 - 2012										
Níveis de centralidade	Número de municípios	Classes de complexidade							Classe de volume	Número de internações SUS
		1	2	3	4	5	6	0		
1	1	1							1	676996
2	10	4	6						2	256354
3	20	3	17						3	185415
4	64	2	44	13	5				4	18071
5	342	1	44	122	151	24			5	1674
6	10						9	1	5	1674
6	913		2	41	401	321	126	22	6	1232
6	3074		1	2	257	1339	1475		0	0
0	1132							1132	0	

Fonte: IBGE, Diretoria de Pesquisas, Coordenação de População e Indicadores Sociais, Pesquisa de Assistência Médico-Saúde 2009; Informações de Saúde Epidemiológicas e morbidade. Morbidade hospitalar geral por local de internação 2012.

It: Ministério da Saúde, DATASUS, Brasília, DF, 2012. Disponível em: <<http://w3.datasus.gov.br/datasus/datasus.php>>. Acesso em setembro 2013.

Comportamento diverso da alta complexidade

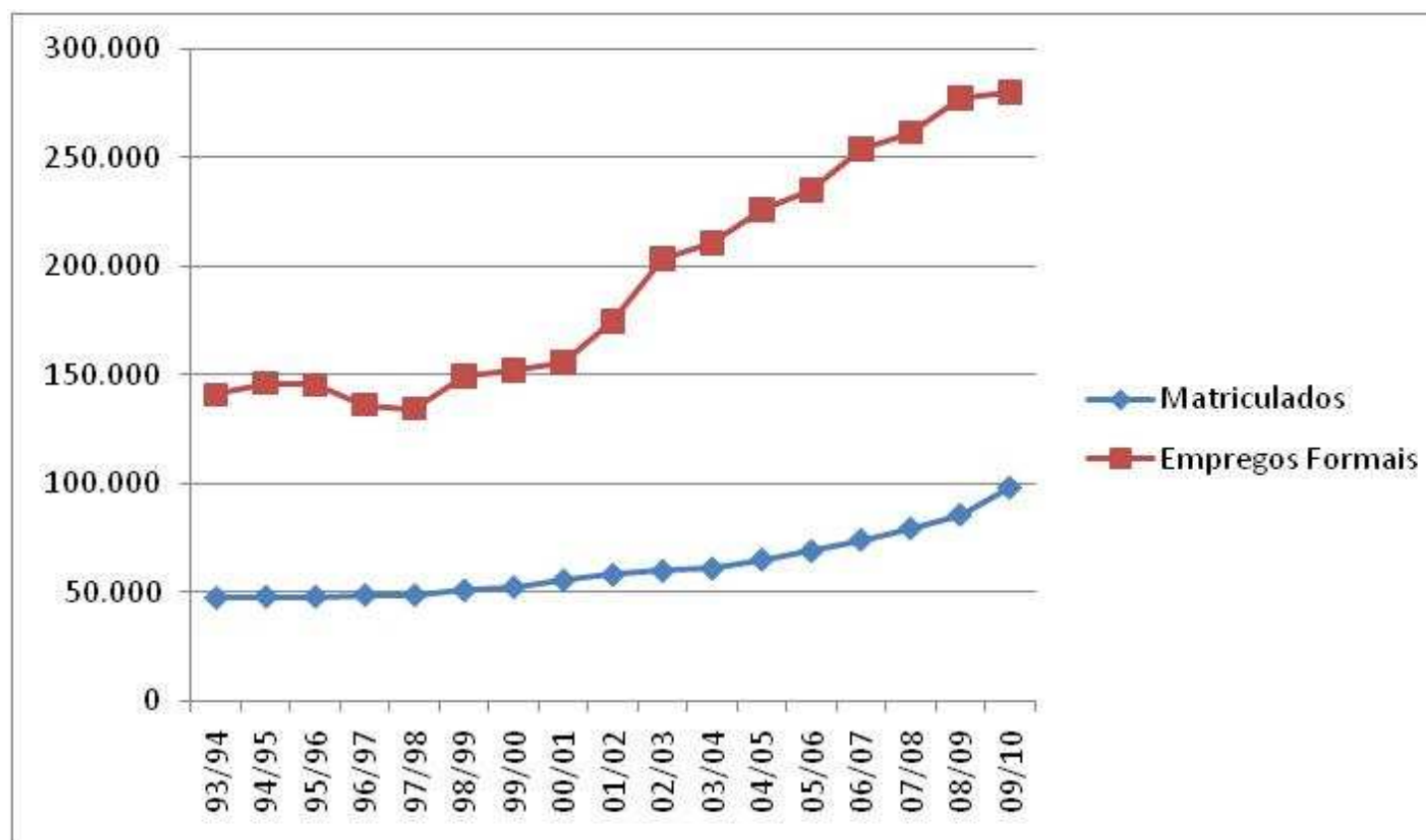
Figura 7 – Redes de Atenção Hospitalar de Alta Complexidade (cirurgia cardíaca e neurocirurgia)





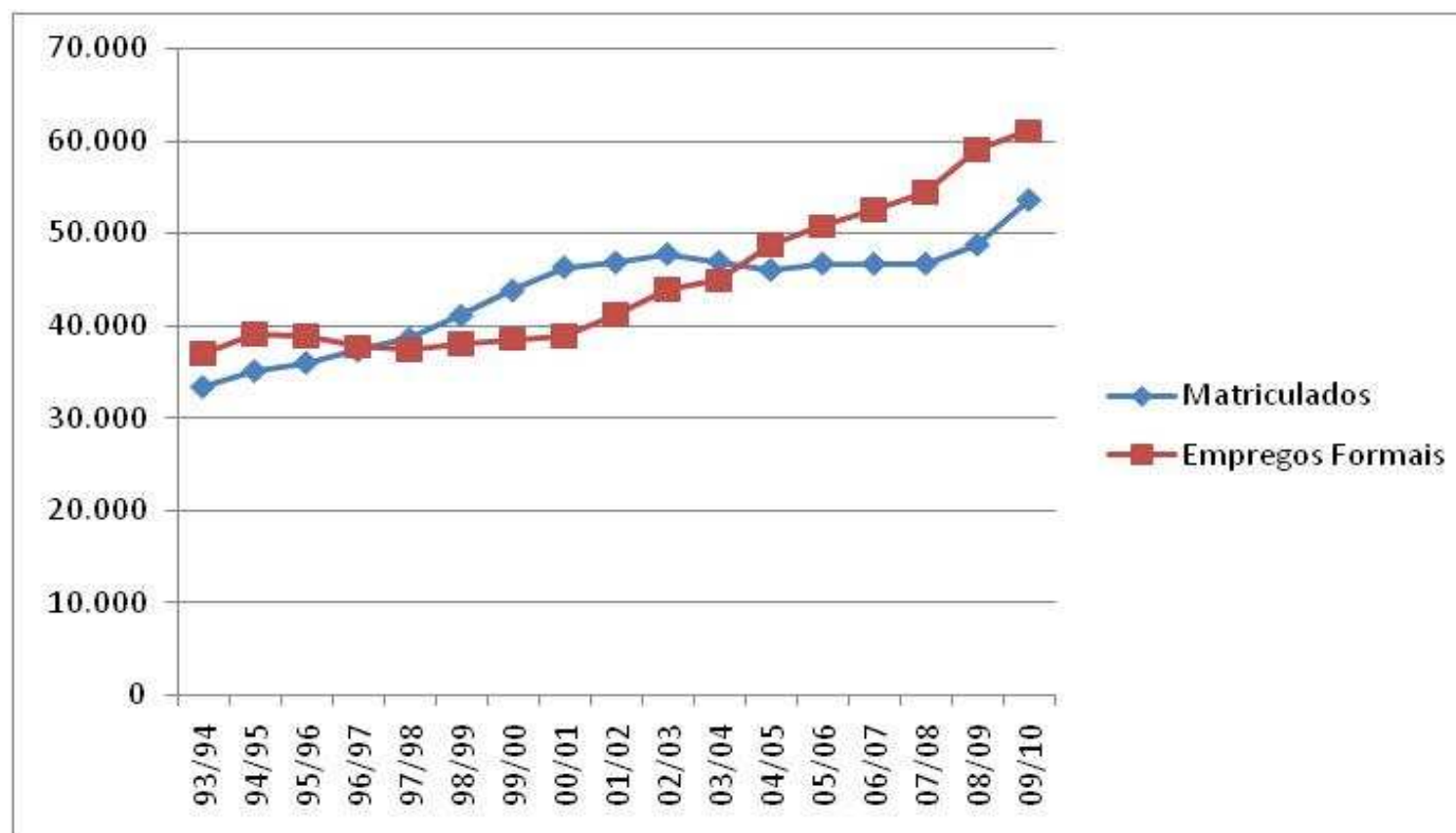
FORÇA DE TRABALHO EM SAÚDE

Número de matriculados e estoque de vínculos formais de empregos, ativos em 31/12 para **Medicina** – Brasil, 1993 a 2010.



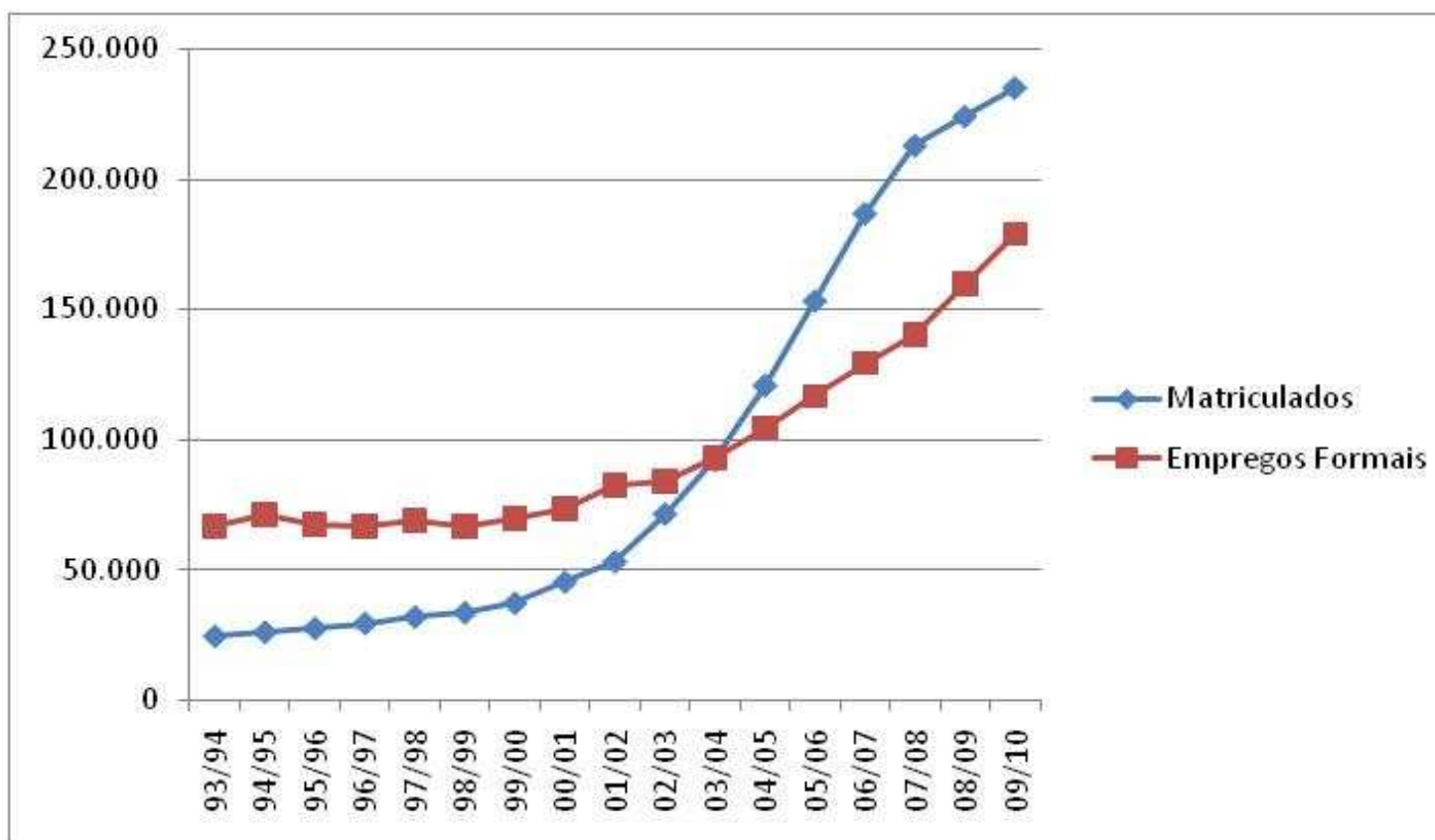
Fonte: Estação de Pesquisa de Sinais de Mercado – EPSM/NESCON/FM/UFMG, a partir dos dados do INEP/MEC e da RAIS/MTE.

Número de matriculados e estoque de vínculos formais de empregos, ativos em 31/12 para **Odontologia** – Brasil, 1993 a 2010.



Fonte: Estação de Pesquisa de Sinais de Mercado – EPSM/NESCON/FM/UFMG, a partir dos dados do INEP/MEC e da RAIS/MTE.

Número de matriculados e estoque de vínculos formais de empregos, ativos em 31/12 para **Enfermagem** – Brasil, 1993 a 2010.



Fonte: Estação de Pesquisa de Sinais de Mercado – EPSM/NESCON/FM/UFMG, a partir dos dados do INEP/MEC e da RAIS/MTE.



Prospecção Estratégica do
Sistema de Saúde Brasileiro

GASTO SETORIAL



FIOCRUZ

Fundação Oswaldo Cruz:
uma instituição a serviço da vida



Prospecção Estratégica do
Sistema de Saúde Brasileiro

Gasto com consumo de bens e serviços de saúde, como percentual do PIB, 2009

	% PIB	% Consumo
Consumo final das famílias	5,0	57
Consumo final da administração pública	3,8	43
Total	8,8	100,0

Fonte: IBGE, 2012, Conta Satélite de Saúde



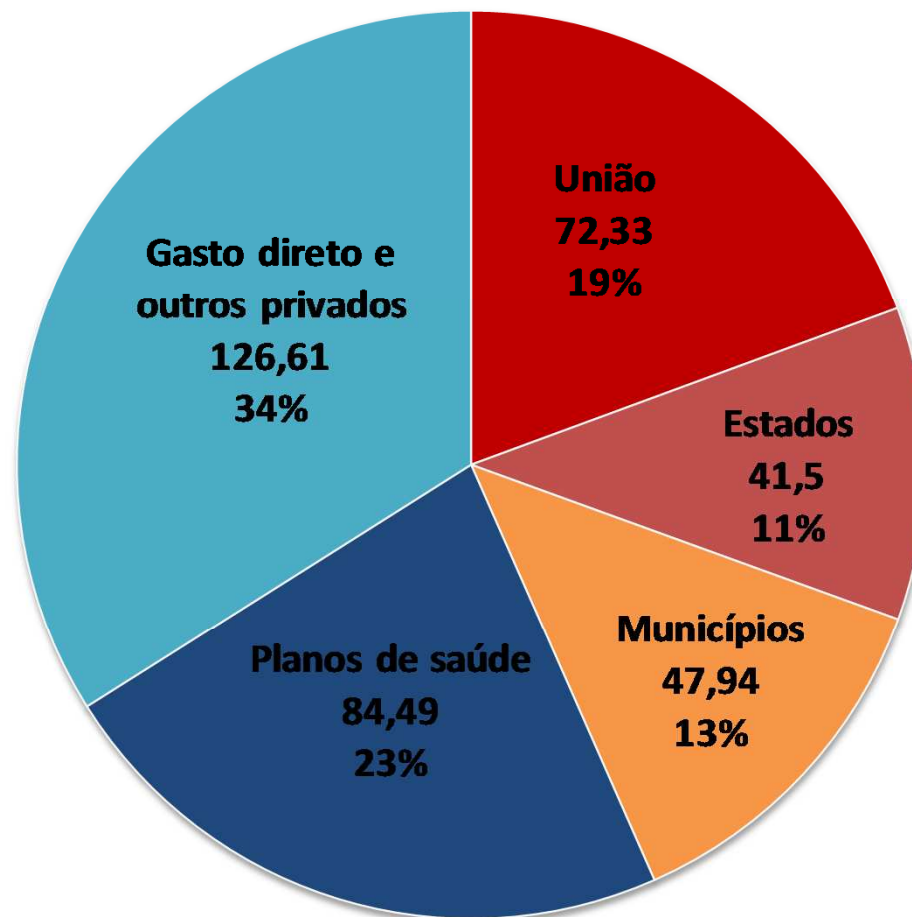
FIOCRUZ

Fundação Oswaldo Cruz:
uma instituição a serviço da vida



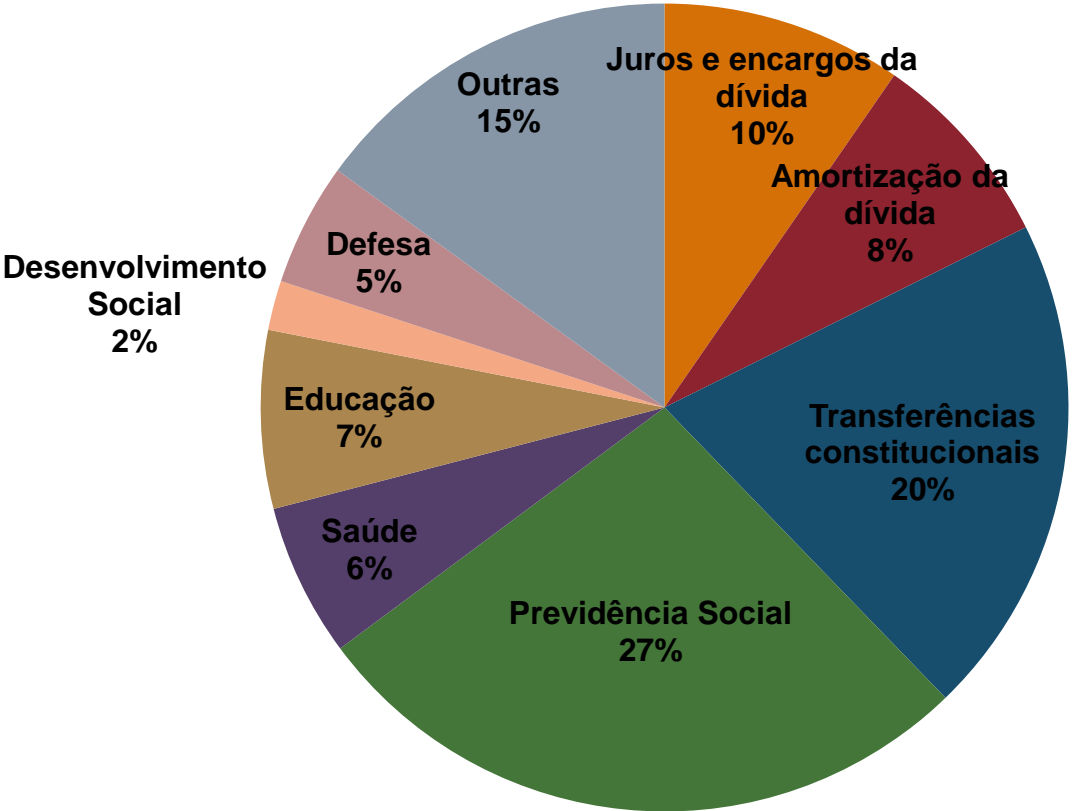
Prospecção Estratégica do
Sistema de Saúde Brasileiro

Financiamento das ações e serviços de saúde, por fonte de financiamento, Brasil, 2011



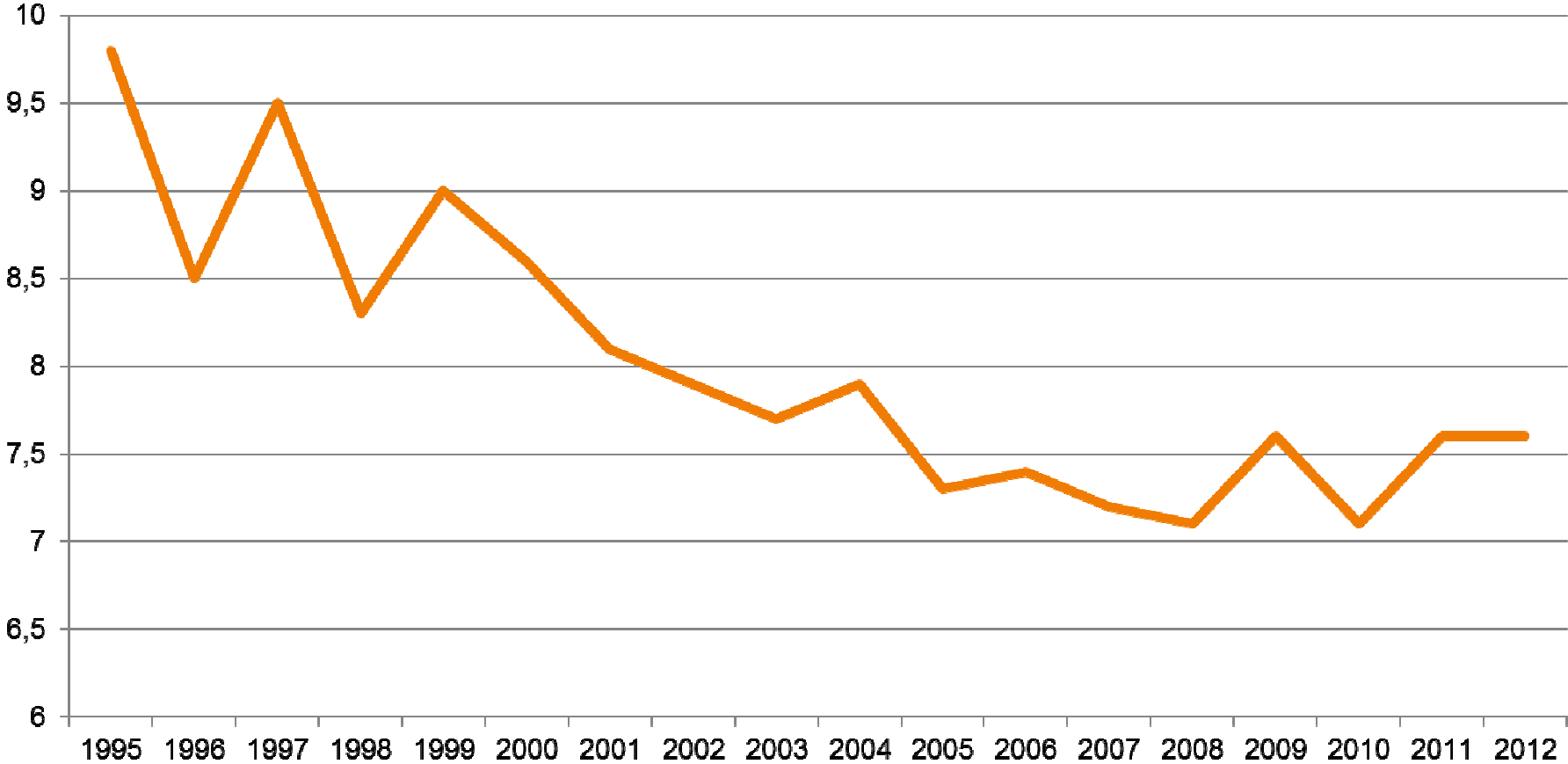
Gasto orçamentário federal, Brasil, 2013

R\$ 1.251 bilhões



Fonte: CGU, Balanço Geral da União

Proporção do gasto federal em saúde em relação ao gasto federal total





FIOCRUZ

Fundação Oswaldo Cruz:
uma instituição a serviço da vida



Prospecção Estratégica do
Sistema de Saúde Brasileiro

Receita da Seguridade Social e Orçamento liquidado do MS - 2013

Receita da Seguridade Social	R\$ 548,3 bilhões
------------------------------	-------------------

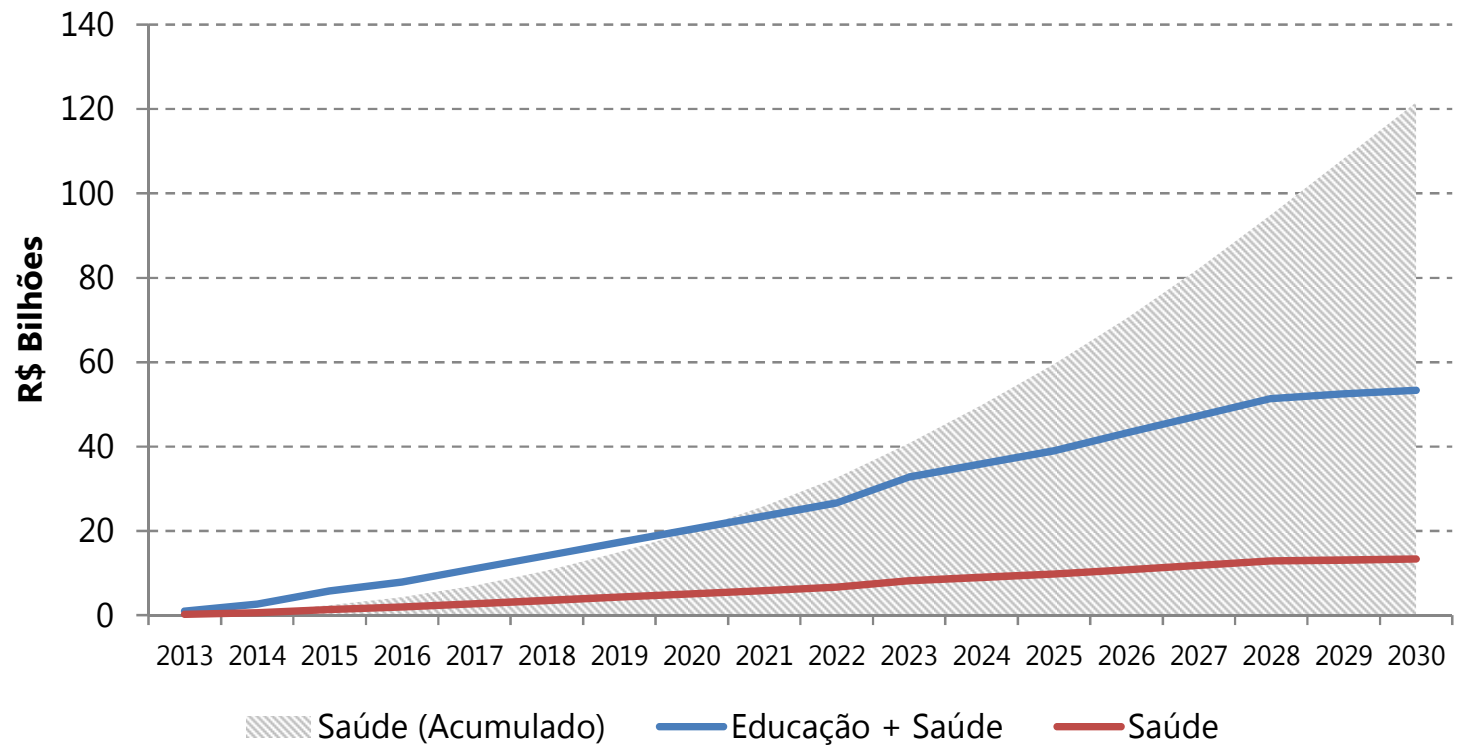
25 %	R\$ 137,1 bilhões
------	-------------------

30 %	R\$ 164,5 bilhões
------	-------------------

Orçamento do Ministério da Saúde	R\$ 90,3 bilhões
----------------------------------	------------------

10 % da RCB	R\$ 124,3 bilhões
-------------	-------------------

Estimativa de Recursos para Educação e Saúde a partir dos Royalties do Petróleo - 2013/2030





FIOCRUZ

Fundação Oswaldo Cruz:
uma instituição a serviço da vida



Prospecção Estratégica do
Sistema de Saúde Brasileiro

PROJEÇÕES MACROECONÔMICAS

Cenários para 2033: Na melhor estimativa, o PIB dobra em 20 anos

VARIÁVEL RELEVANTE	SITUAÇÃO ATUAL	CENÁRIO OTIMISTA E POSSÍVEL	CENÁRIO PESSIMISTA E PLAUSÍVEL	CENÁRIO CONSERVADOR E PROVÁVEL
PIB	R\$ 4.838 bi	R\$ 9.626 bi	R\$ 5.410 bi	R\$ 7.189 bi
População	201.032.714		225.896.169	
Renda per capita	R\$ 24.065,50	R\$ 42.729,00	R\$ 24.065,50	R\$ 31.910,00
Taxa de crescimento	2,3 % a.a.	3,5% a.a	0,56% a.a.	2,0% a.a.

Projeções de gastos em saúde para o Brasil em 2030 comparados com o ano em que esses valores foram atingidos na França, Reino Unido e Espanha

	Gasto Total per capita em \$PPC - Brasil 2030	França	Reino Unido	Espanha	Gasto Público per capita em \$PPC - Brasil 2030	França	Reino Unido	Espanha
CENÁRIO OTIMISTA E POSSÍVEL	2.337	1998	2003	2005	1.077	1989	1994	1999
CENÁRIO PESSIMISTA E PLAUSÍVEL	1.210	1988	1993	1996	382	1977	1979	1983
CENÁRIO CONSERVADOR E PROVÁVEL	1.585	1991	1998	2000	545	1981	1983	1982



Obrigado!

jose.noronha@icict.fiocruz.br