

# Homicídios no entorno de favelas no Rio

Christovam Barcellos (Fiocruz)

Alba Zaluar (UERJ)

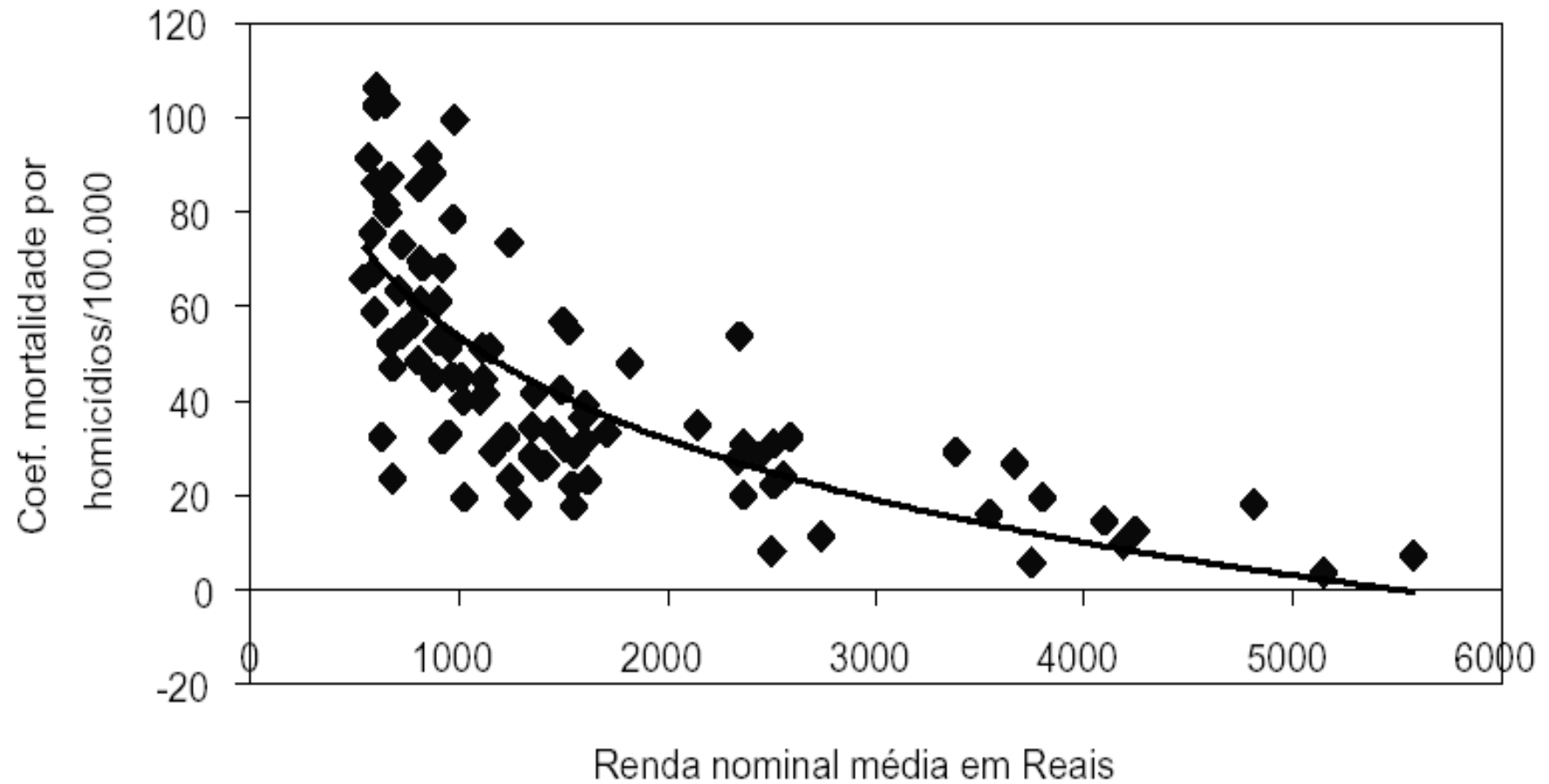
+ Renata Gracie + Monica Magalhães

+ Rodrigo + equipe de campo

A maior parte dos estudos sobre violência têm se concentrado em algumas variáveis explicativas como...

- Condição socioeconômica das vítimas: renda, educação, gênero
- Estrutura familiar: Ausência do pai, gravidez indesejada
- Bairros de residência e capital social:  
Desigualdades sociais, densidade de população, desemprego

# Homicídios e renda em São Paulo

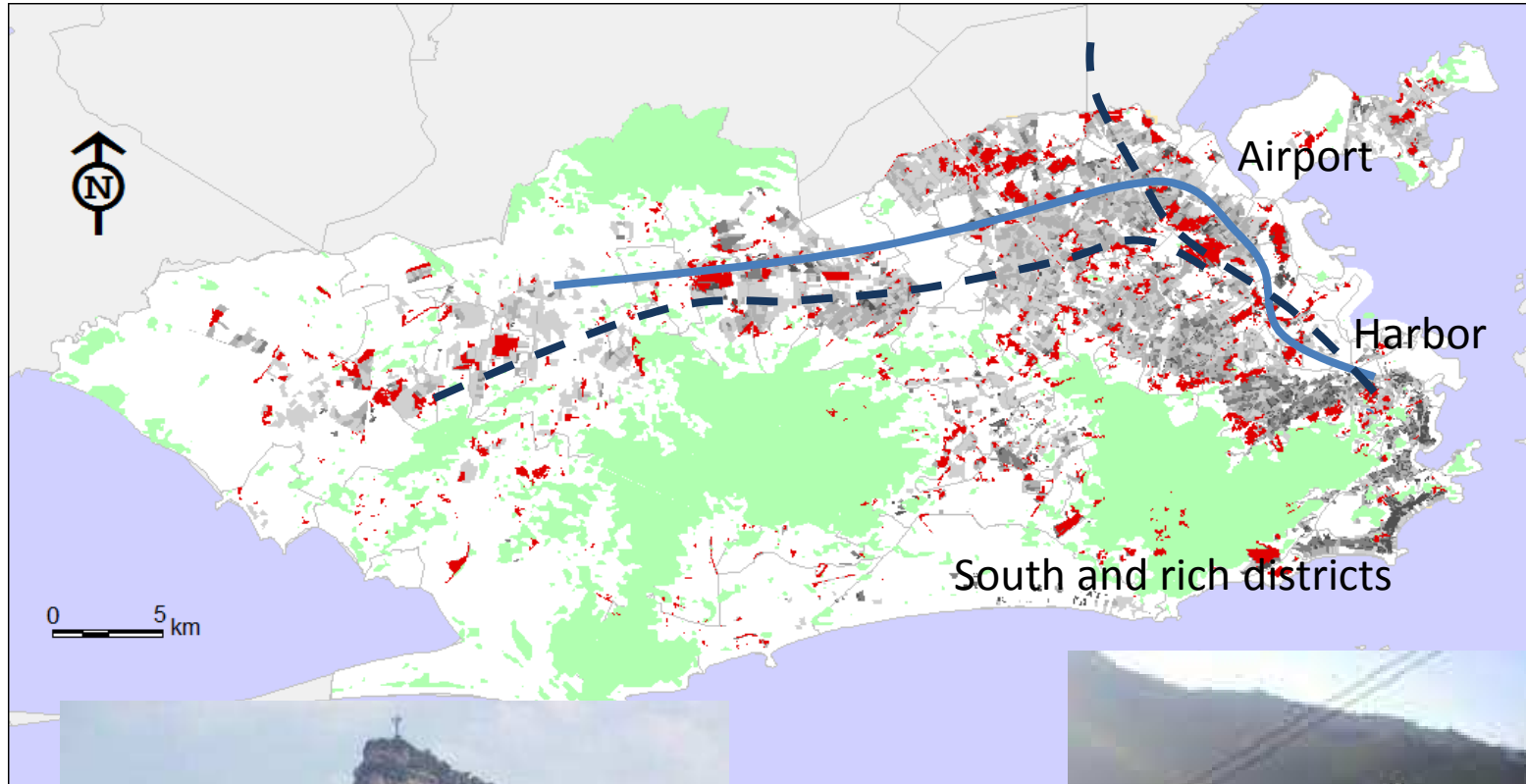


# A violência nas cidades (e favelas)

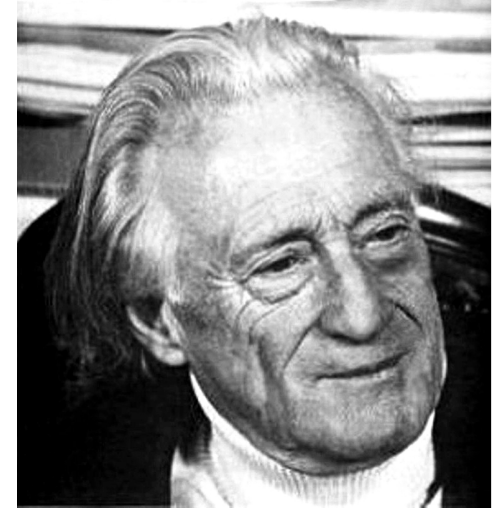
A violência é um fenômeno multidimensional e multiescalar

- Não é resultado somente das desigualdades
- Possui determinantes proximais e distais
- É individual e social
- Também possui um componente geopolítico com múltiplas escalas (do global ao local)

# As favelas no Rio



# Henri Lefebvre



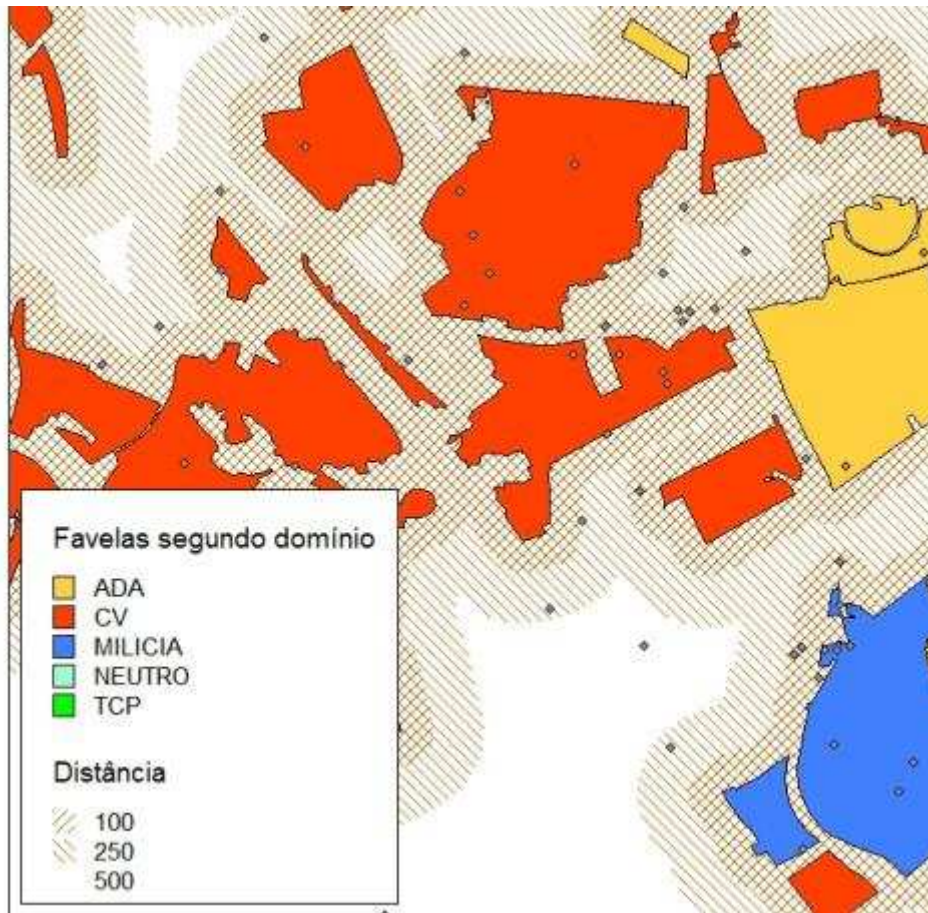
- **Spatial Practice** with all its contradictions in everyday life, space perceived (*l'espace perçu*)
- **Representations of Space.** the discursive regimes of theories, spatial and planning professions and expert knowledges which conceive of space (*l'espace conçu*)
- **Spaces of Representation** .This is space as it might be, fully lived space (*l'espace vécu*) 'moments' of presence

# Questões centrais

- Existe um risco elevado em morar em favelas e no entorno?
- Este risco depende da localização e do domínio das favelas por grupos armados?
- As disputas territoriais entre grupos de tráfico podem aumentar o risco? O que está acontecendo com o Rio de Janeiro pré-Copa?

# Metodologia

## Geoprocessamento e análise espacial

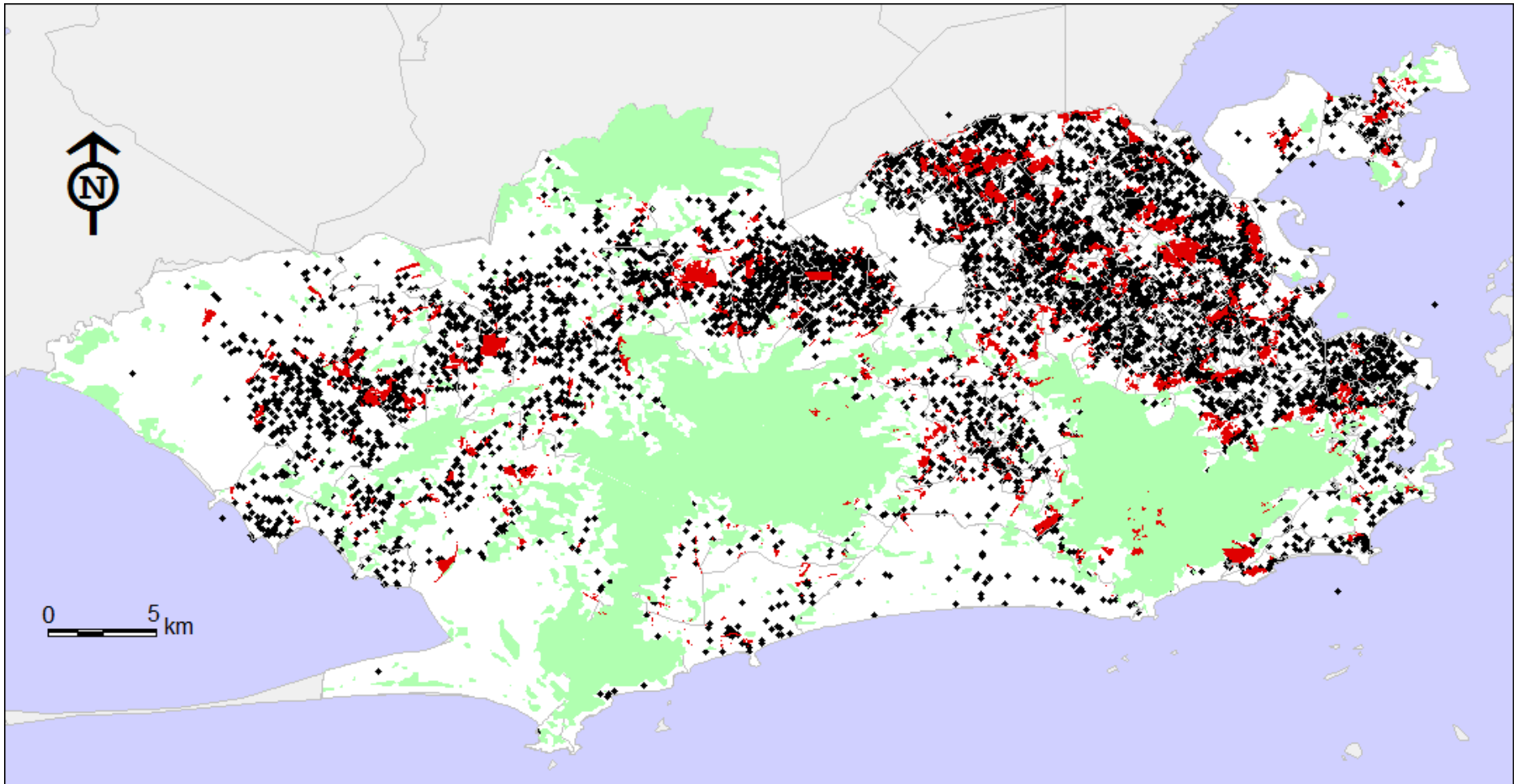


- As favelas foram identificadas segundo o seu “domínio” (grupos de tráfico de drogas, milícias, neutros ou UPP)
- Os homicídios (2005 a 2010) foram georreferenciados pelo local de residência
- Foram criados buffers (0 a 1000 m) em torno de favelas
- Foi calculado o número de homicídios e população em cada faixa de distância do buffer

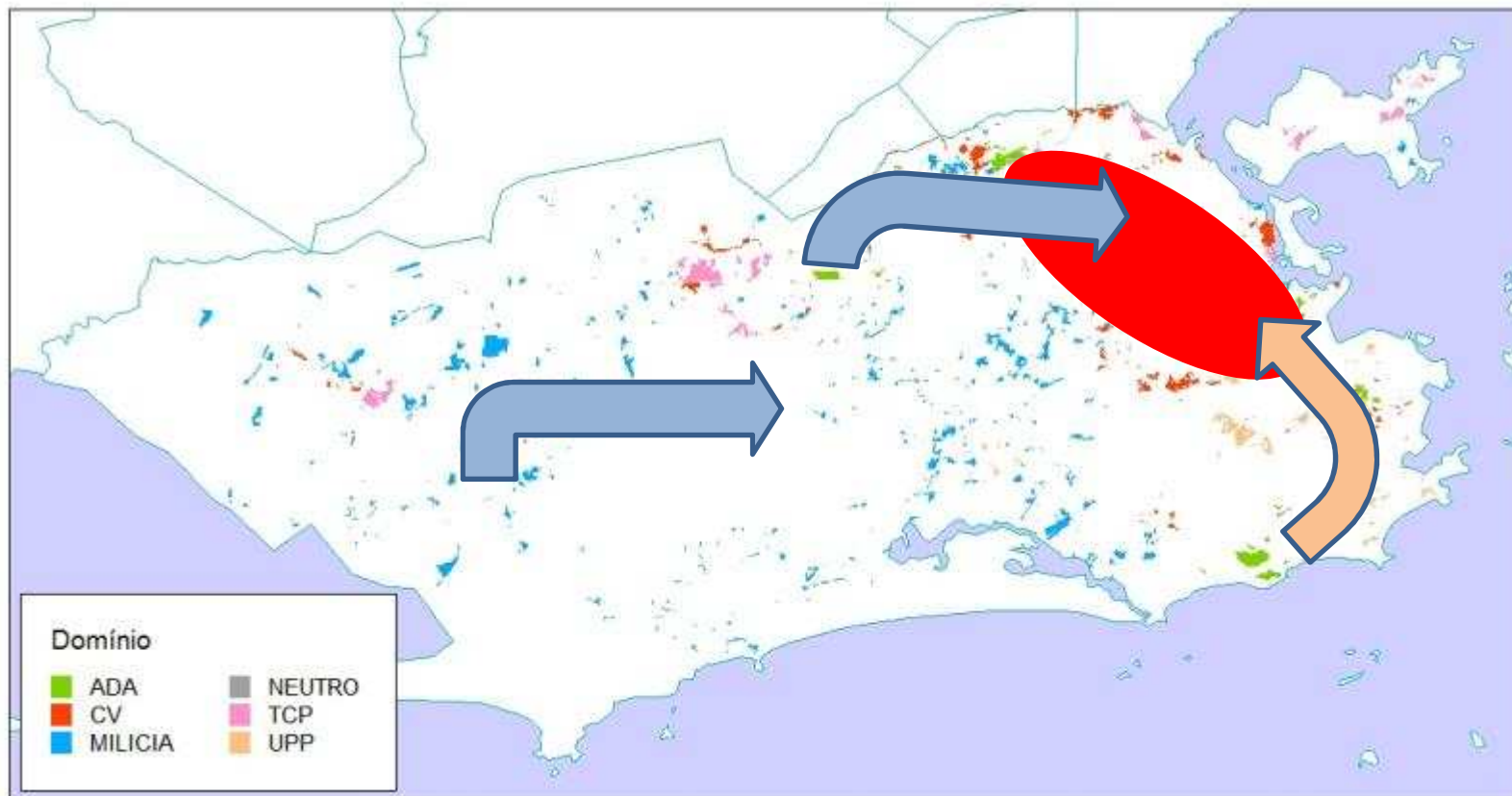


# Favelas e homicídios (2005 to 2010)

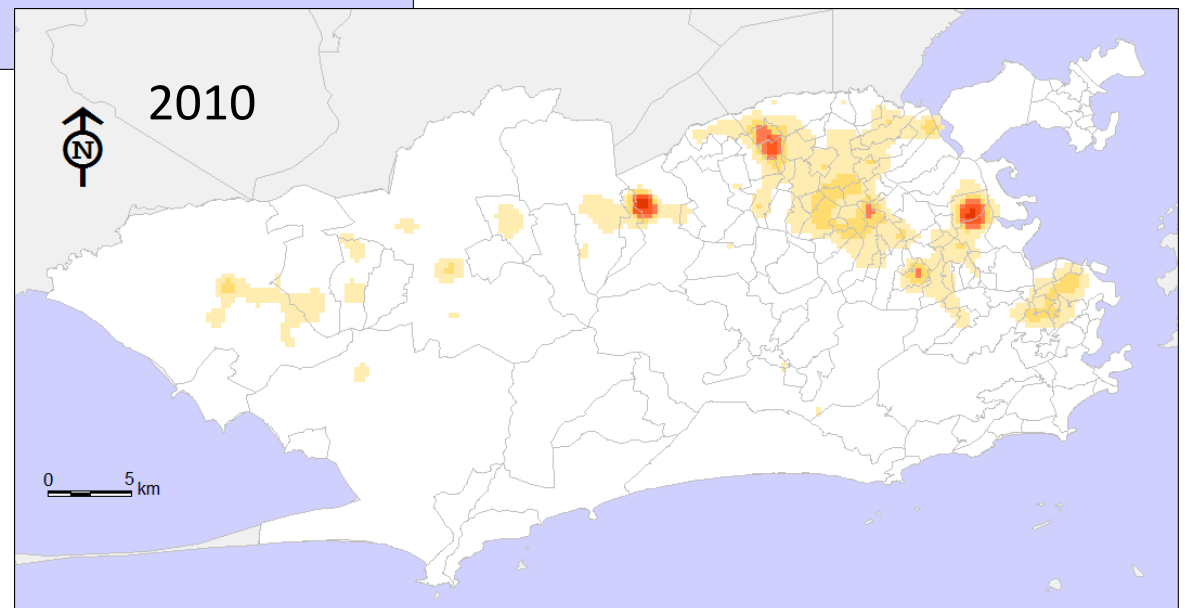
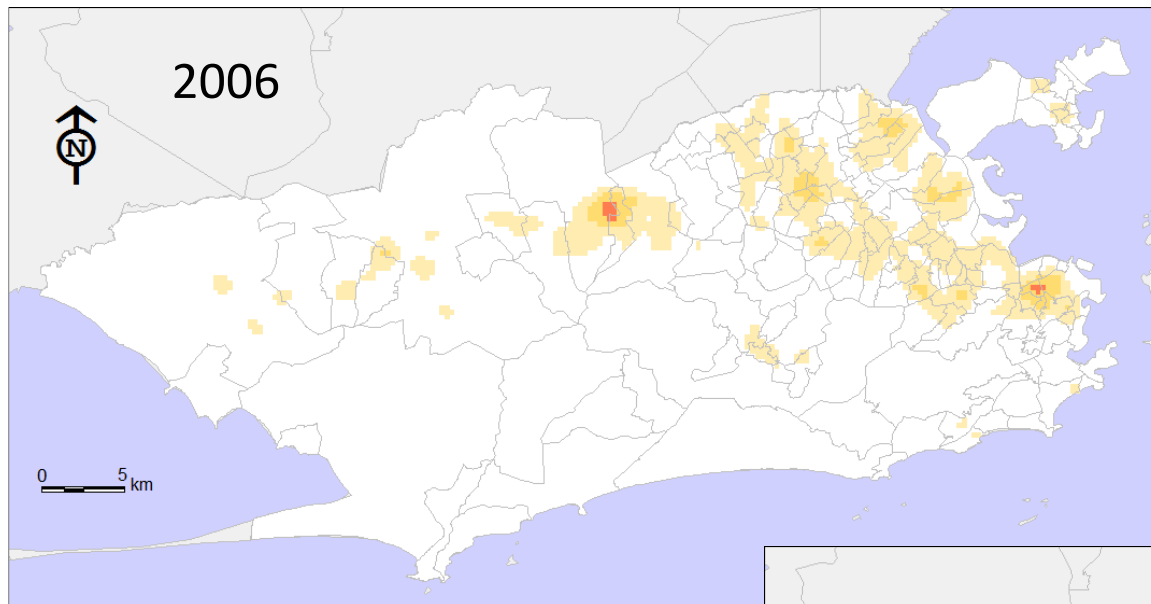
~3000 por ano



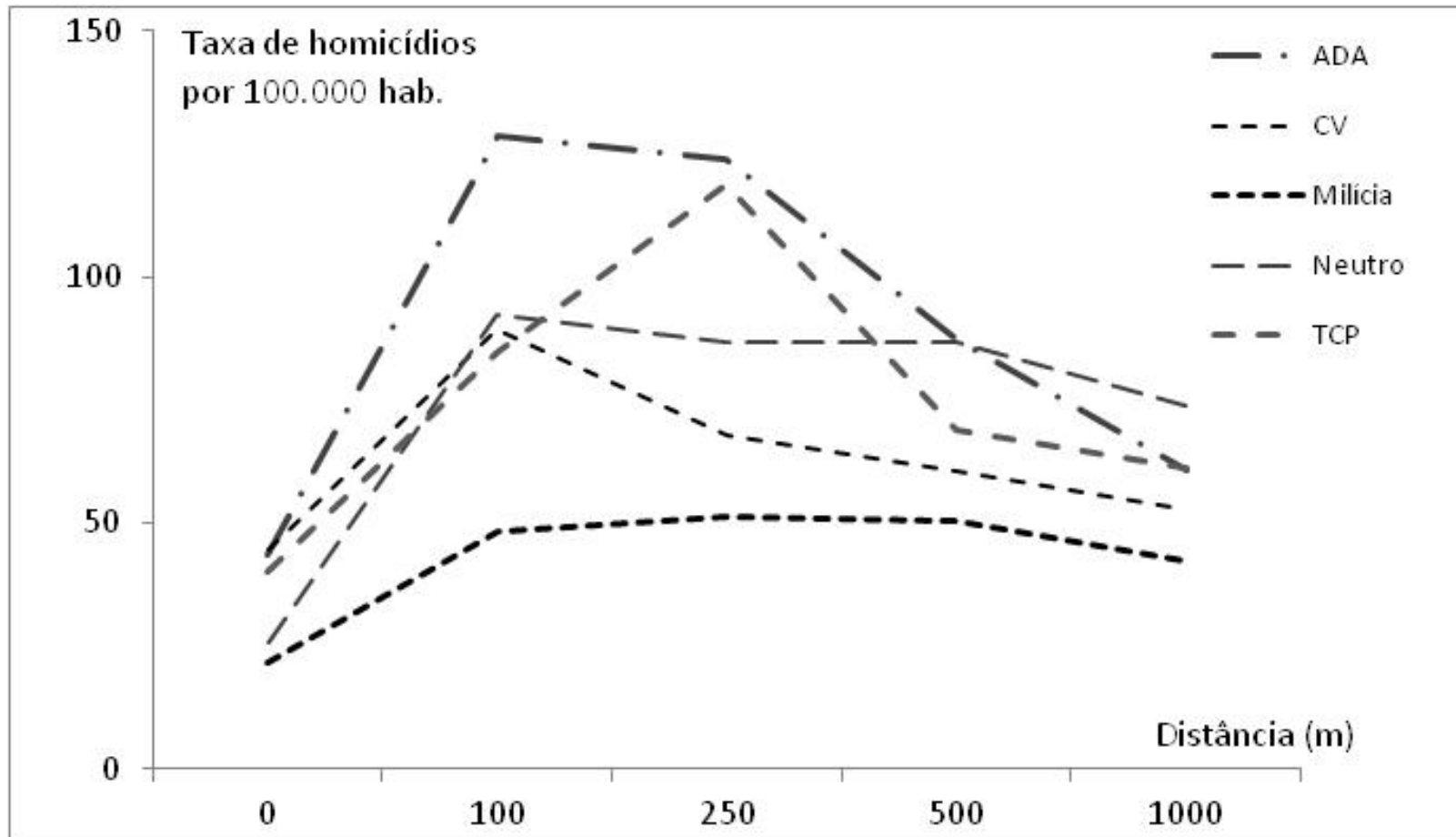
# Disputas territoriais recentes no Rio de Janeiro



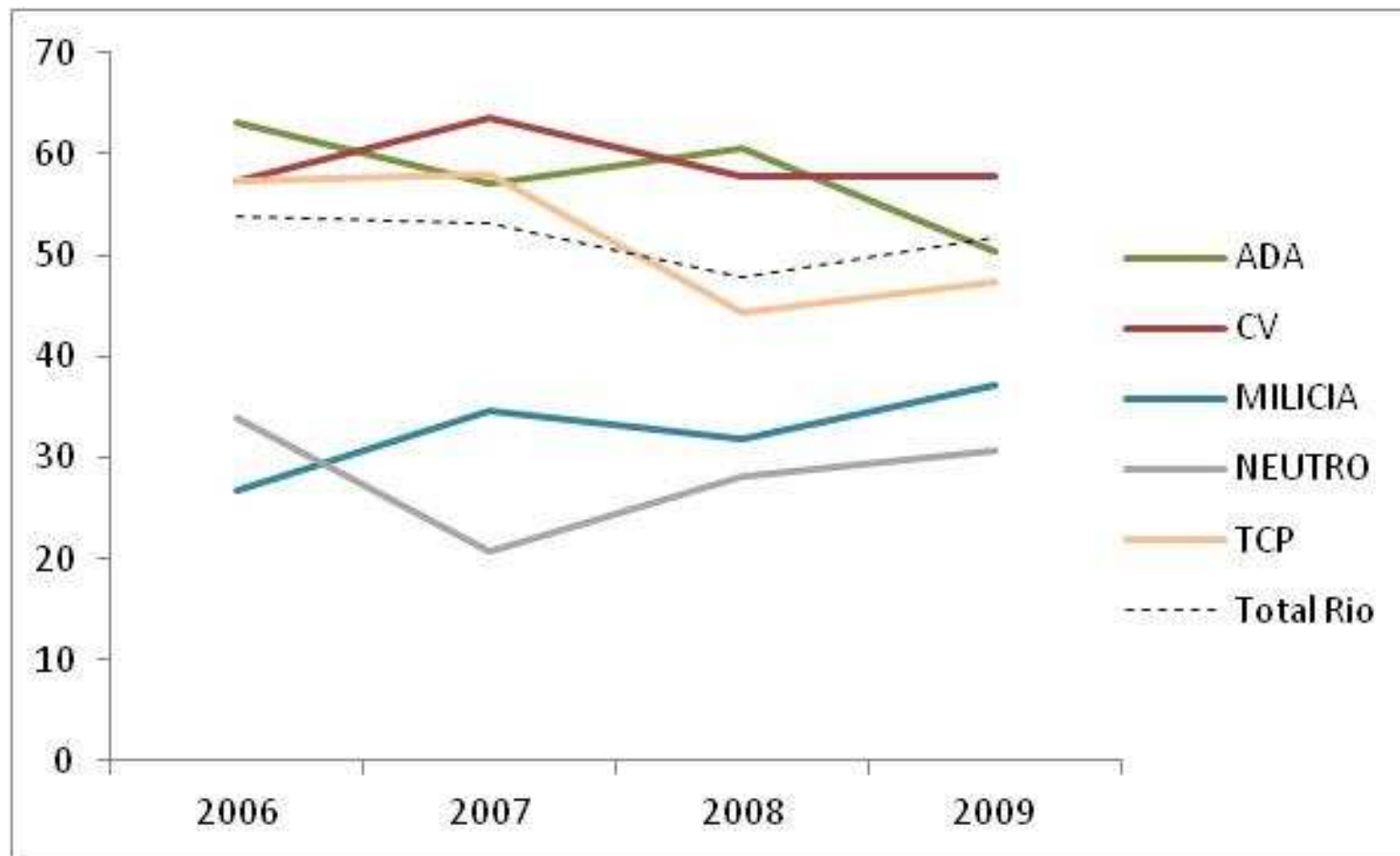
# Aglomerados de homicídios



# Variação da taxa de homicídios segundo distância das favelas



## Variação da taxa de homicídios de 2006 a 2009

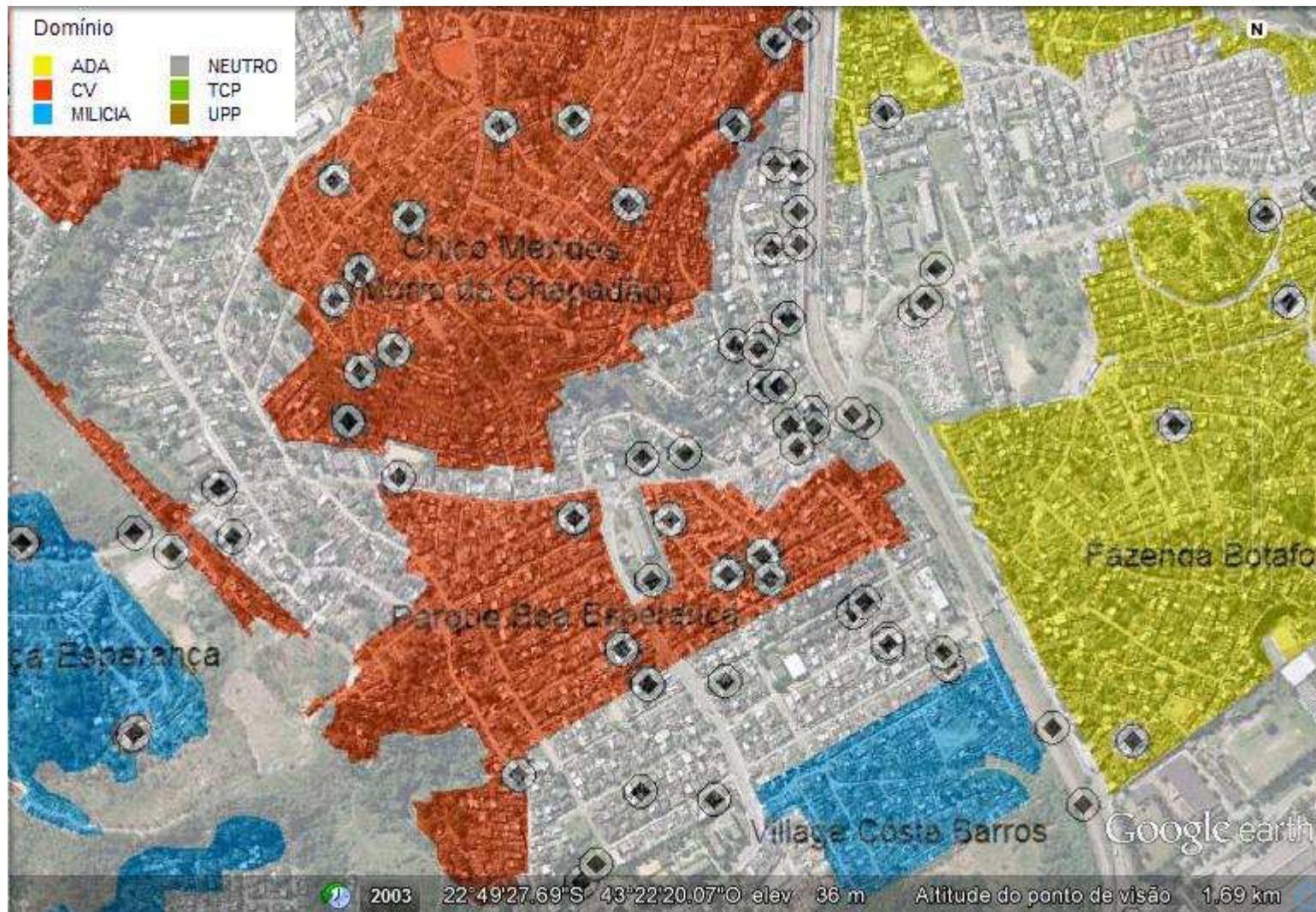


## Homicídios em zonas de conflito

		domínio próximo				
		ADA	CV	MILICIA	NEUTRO	TCP
domínio vizinho	ADA	53				
	CV	95	386			
	MILICIA	34	133	219		
	NEUTRO	3	11	7	5	
	TCP	15	48	8	1	49



# Homicídios em zonas de conflito



# Conclusões

- Necessidade de generalizar, considerando as especificidades locais. *O problema dos pequenos números e áreas modificáveis*. Openshawn
- A violência afeta as áreas mais pobres, principalmente favelas, mas ultrapassa os seus limites
- A segregação urbana materializa a estrutura social e a morfologia das cidades, criando espaços da violência. *Uma ecologia da violência*. Zaluar
- As desigualdades favorecem a violência, mas não diretamente. *Cada sociedade secreta o seu próprio espaço*. Lefebvre